

**Commento del gestore**

Il mese di novembre è stato sicuramente il più ricco in termini di avvenimenti da inizio anno con le elezioni presidenziali americane, che ovviamente hanno avuto un ruolo determinante nei movimenti di mercato, ma anche con le pubblicazioni dei risultati trimestrali delle componenti del fondo. Complessivamente il fondo si è comportato bene, facendo registrare la migliore performance mensile dal luglio 2022, e tutte e tre le macroaree hanno contribuito in maniera positiva al risultato. Il Digital Tech ha fatto registrare un'ottima performance grazie ai risultati trimestrali delle società software e cloud, come Twilio, Snowflake e Datadog. Ottimi sono stati anche i risultati di Ambarella, la quale grazie ai suoi chip di inferenza è riuscita a penetrare nuovi mercati, come quello dell'IoT, e a crescere in mercati difficili, come quello dell'automotive. Il Clean Tech ha contribuito in maniera positiva, nonostante una prima reazione fortemente negativa all'elezione di Trump. Tra le società che hanno fatto meglio, va certamente menzionata Bloom Energy, la quale forte di un accordo per fornire 1GWh di celle a combustibile ad American Electric Power, ha fatto registrare un'ottima performance. Anche Navitas Semiconductor, società che produce chip più efficienti per l'elettrificazione e che i gestori hanno incontrato di recente, dopo aver perso molto terreno da inizio anno, ha inanellato una serie di sedute positive. La pipeline di prodotto e i mercati di queste due società dovrebbero alimentare il momentum visto nel corso del mese. Anche la terza macroarea, l'Health Tech, ha contribuito in maniera positiva, seppure attraverso due fasi distinte: nella prima gli ottimi risultati delle società ed un nuovo piano di rimborsi ha spinto alcuni titoli, tra cui Guardant Health e Globus Medical. I titoli di questo comparto hanno poi ritracciato quando a metà mese Trump ha annunciato di voler mettere Robert Kennedy Jr, noto per le sue posizioni contro i vaccini e la gestione della FDA, a capo del dipartimento della salute. In conclusione, il quadro emerso dalle elezioni americane e dai risultati delle trimestrali ha creato un contesto favorevole per le società in portafoglio, anche se con qualche differenza specifica tra le tre macroaree.

**Caratteristiche generali**

Categoria Assogestioni	Azionario Internazionale
Data di avvio	30/10/2020
Valore della quota	81,990
Patrimonio in euro	6.849.875
Benchmark	100% MSCI World Net Total Return USD Index

Performance	Fondo	Benchmark
Da inizio anno	6,16%	26,27%
Ultima settimana	0,84%	-0,27%
Da inizio mese	13,15%	7,50%
Ultimi 3 mesi	12,79%	10,30%
A 1 anno	18,16%	31,52%
A 3 anni (*)	-13,21%	10,14%
A 5 anni (*)	-	-
Dalla nascita (*)	-4,75%	16,42%

(\*) Rendimento medio annuo composto

**Indicatori di rischio**

Standard deviation	25,86%	Sharpe ratio	-0,02
Standard deviation bench	11,20%	Information ratio	-0,74
VaR	-42,67%	Beta	1,61
Tracking error volatility	19,78%	Correlazione	0,70

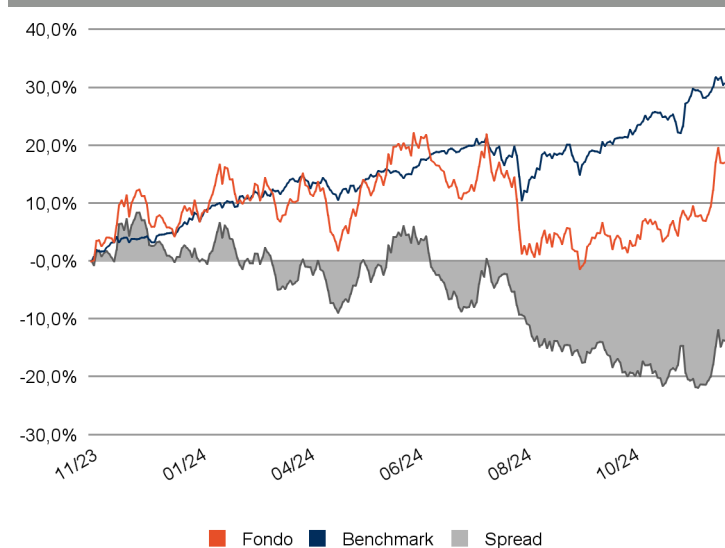
**Asset class**

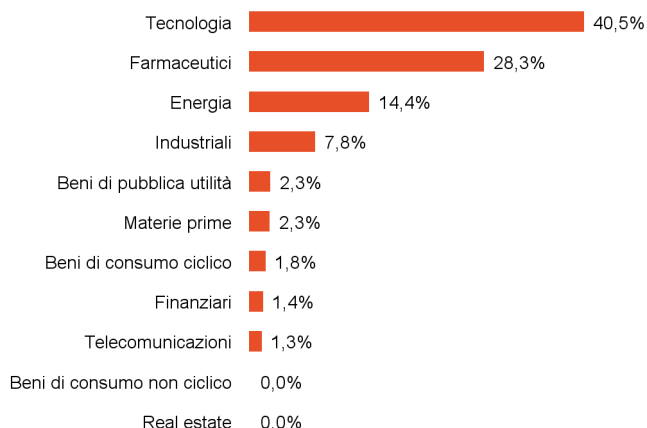
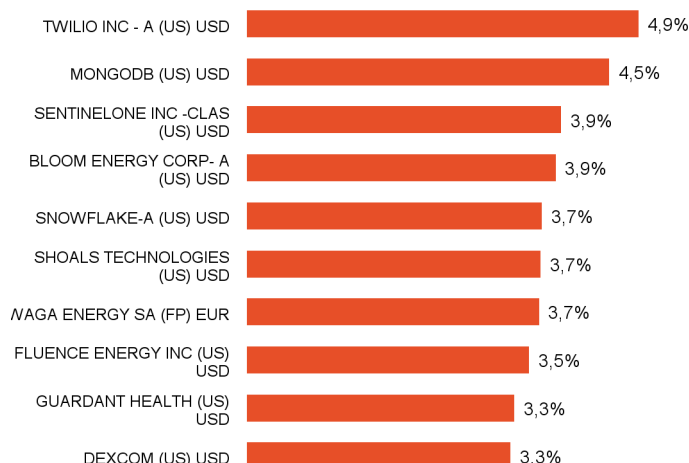
Liquidità	3,4%
Obbligazioni	-
Azioni	96,6%
<b>Totale</b>	<b>100,0%</b>

Esposizione valutaria	Esp.lorda	Copertura	Esp.netta
Euro	12,9%	-	12,9%
Europa ex Euro	4,9%	-	4,9%
Dollaro	82,1%	-	82,1%
Yen giapponese	-	-	-
Pacifico ex Giappone	-	-	-
Paesi emergenti	-	-	-
Globali	-	-	-
<b>Totale</b>	<b>100,0%</b>	<b>-</b>	<b>100,0%</b>

**Ripartizione portafoglio azionario**

	Azioni	Derivati	Totale
Italia	1,4%	-	1,4%
Europa ex Italia	13,1%	-	13,1%
America	82,1%	-	82,1%
Giappone	-	-	-
Pacifico ex Giappone	-	-	-
Paesi emergenti	-	-	-
<b>Totale</b>	<b>96,6%</b>	<b>-</b>	<b>96,6%</b>

**Performance ultimo anno**


**Ripartizione settoriale**

**Principali titoli in portafoglio**

**Informazioni generali**

Società di gestione	Ersel Gestion Internationale SA
Gestore delegato	Ersel Asset Management Sgr SpA
Banca depositaria	Caceis Bank Luxembourg SA
Società di revisione	Ernst & Young S.A.
Sedi Gruppo Ersel	Piazza Solferino, 11 - 10121 Torino +39 01155201 Via Caradosso, 16 - 20123 Milano +39 02303061 Via M. D'Azeglio, 19 - 40123 Bologna +39 051273232 35 Boulevard Joseph II, L-1840 Luxembourg
Valuta	Euro
Codice ISIN	LU2232027305
Codice Bloomberg	LLIEREA LX
Frequenza calcoli NAV	Giornaliera
Pubblicazione quote	Sito Ersel

**Politica di investimento**

Obiettivo del comparto è conseguire il massimo incremento del capitale nel rispetto di un livello di rischio ragionevole. Il comparto è gestito attivamente. Il Gestore del comparto utilizza analisi scientifiche e industriali per identificare le società che sviluppano prodotti e servizi innovativi che hanno maggiori probabilità di rivoluzionare un settore o di cambiare le abitudini e i comportamenti delle persone. Il comparto integra i criteri ESG (ambientali, sociali, di governance) nel processo d'investimento, unitamente ai criteri finanziari gestiti da una prospettiva di rischio-rendimento. Il comparto investe prevalentemente in varie classi di strumenti finanziari internazionali, principalmente azioni e derivati su azioni e, in via residuale, in obbligazioni, strumenti del mercato monetario e altri derivati, prevalentemente nei mercati sviluppati. La Classe RH è denominata in euro, con i rischi di cambio coperti. Il comparto è classificato come ex art.8 SFDR; l'implementazione dei criteri ESG è descritta in dettaglio nella scheda RTS allegata al prospetto.

**Condizioni**

Investimento minimo	2.500 euro
Investimenti successivi	-
Commissioni di sottoscrizione	-
Commissioni di rimborso	0
Commissioni di gestione	1,5% su base annua
Commissioni di incentivo	20% sul differenziale positivo maturato rispetto all'andamento del benchmark

**Livello di rischio**


L'indicatore sintetico di rischio presuppone che il prodotto sia mantenuto per 5 anni ed è un'indicazione orientativa del livello di rischio di questo prodotto rispetto ad altri prodotti.

**Avvertenze generali**

Comunicazione di marketing. Il presente documento è destinato esclusivamente a scopi informativi/ di marketing non sostituendosi al prospetto informativo o ad altri documenti legali di prodotti finanziari ivi eventualmente richiamati. Nel caso, si prega di consultare il prospetto dell'OICVM/documento informativo e il documento contenente le informazioni chiave per gli investitori (KID) prima di prendere una decisione finale di investimento che può essere effettuata solo previa valutazione dell'adeguatezza del servizio o dello strumento finanziario rispetto al profilo individuato con il questionario MiFID. Solo la versione più recente del prospetto, dei regolamenti, del Documento chiave per gli investitori, delle relazioni annuali e semestrali del fondo può essere utilizzata come base per decisioni di investimento. Il presente documento non costituisce né un'offerta né una sollecitazione all'acquisto, alla sottoscrizione o alla vendita di prodotti o strumenti finanziari o una sollecitazione all'effettuazione di investimenti. Ersel ha verificato con la massima attenzione tutte le informazioni rappresentate nel presente documento e compiuto sforzi per garantire che il contenuto di questo documento sia basato su informazioni e dati ottenuti da fonti affidabili, ma non garantisce della loro esattezza e completezza non assumendosi alcuna responsabilità. Ersel non si assume alcuna responsabilità circa le informazioni, le proiezioni o le opinioni contenute nel presente documento e non risponde dell'uso che terzi potrebbero fare di tali informazioni, né di eventuali perdite o danni che possano verificarsi in seguito a tale uso. Il presente documento può fare riferimento alla performance passata degli investimenti: i rendimenti passati non sono indicativi di quelli attuali o futuri. Le indicazioni e i dati relativi agli strumenti finanziari, forniti dalla Società, non costituiscono necessariamente un indicatore delle future prospettive dell'investimento o disinvestimento. È vietata la riproduzione e/o la distribuzione del presente documento, non espressamente autorizzata.