

**Commento del gestore**

A maggio i mercati azionari dei paesi emergenti hanno significativamente sottoperformato quelli dei paesi sviluppati, nonostante il mercato cinese abbia segnato un altro mese positivo. A pesare sono stati soprattutto i risultati della Corea del Sud, appesantita dalla discesa di Samsung. Male anche l'indice brasiliano che ha registrato un ulteriore mese di ribasso, arrivando a segnare il peggior risultato da inizio anno tra le borse dei paesi in via di sviluppo. Inoltre, l'approssimarsi dei risultati delle elezioni in India, Sud Africa e Messico ha indotto gli investitori alla prudenza, influenzando negativamente gli indici di borsa di questi paesi. Al contrario, il risultato mensile della borsa di Taiwan è stato positivo, sostenuto da una performance di TSMC prossima al 10%.

In questo contesto il fondo ha registrato sul mese un risultato negativo ma superiore all'indice di riferimento, riportando così la sovraperformance accumulata da inizio anno sopra al punto percentuale. In termini relativi, il contributo maggiore è arrivato dai gestori selezionati all'interno della componente globale del portafoglio. Al contrario il sovrappeso su gestori dell'area dell'America Latina ha contribuito negativamente. In termini generali, attraverso il posizionamento dei fondi sottostanti, il portafoglio mantiene un sovrappeso sull'America Latina a scapito della regione asiatica, dove sussiste un sottopeso soprattutto sui mercati indiano e taiwanese. Per quanto riguarda i settori, sono favoriti i beni di consumo, gli industriali e gli energetici, a scapito di tecnologia e materie prime. Nel complesso, il fondo ha una maggiore rappresentazione di società a piccola e media capitalizzazione. Nel periodo non si evidenziano operazioni di rilievo sul portafoglio.

**Caratteristiche generali**

Categoria Assogestioni	Azionario Paesi Emergenti
Data di avvio	20/09/2005
Valore della quota	174.090
Patrimonio in euro	36.591.573
Benchmark	95% MSCI Emerging Market Index 5% ML Euro Govt Bill Index

Performance	Fondo	Benchmark
Da inizio anno	5,16%	4,14%
Ultima settimana	-2,73%	-3,07%
Da inizio mese	-0,70%	-0,85%
Ultimi 3 mesi	1,33%	1,66%
A 1 anno	9,46%	6,23%
A 3 anni (*)	-3,88%	-4,37%
A 5 anni (*)	1,70%	1,55%
Dalla nascita (*)	3,01%	3,22%

(\*) Rendimento medio annuo composto

**Indicatori di rischio**

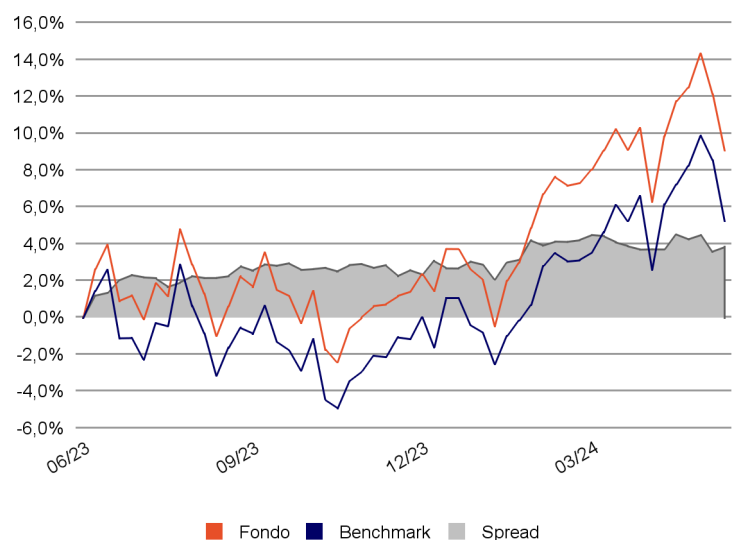
Standard deviation	13,68%	Sharpe ratio	-0,04
Standard deviation bench	13,27%	Information ratio	0,67
VaR	-22,58%	Beta	1
Tracking error volatility	3,57%	Correlazione	0,97

**Asset class**

Liquidità	0,8%
Obbligazioni	-
Azioni	98,9%
Inv. alternativi	0,3%
<b>Totale</b>	<b>100,0%</b>

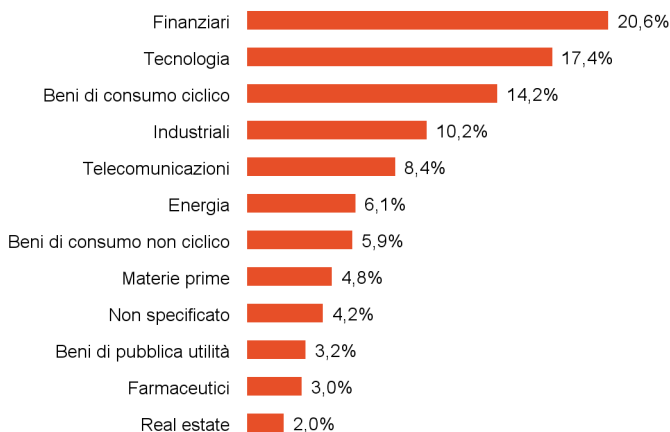
Esposizione valutaria	Esp.lorda	Copertura	Esp.netta
Euro	6,0%	-	6,0%
Europa ex Euro	1,6%	-	1,6%
Dollaro	6,4%	-	6,4%
Yen giapponese	-	-	-
Pacifico ex Giappone	10,5%	-	10,5%
Paesi emergenti	75,5%	-	75,5%
Globali	-	-	-
<b>Totale</b>	<b>100,0%</b>	<b>-</b>	<b>100,0%</b>

Ripartizione portafoglio azionario	Azioni	Derivati	Totale
Italia	-	-	-
Europa ex Italia	3,1%	-	3,1%
America	2,5%	-	2,5%
Giappone	0,1%	-	0,1%
Pacifico ex Giappone	9,5%	-	9,5%
Paesi emergenti	83,7%	2,6%	86,3%
Globali all countries	-	-	-
<b>Totale</b>	<b>98,9%</b>	<b>-</b>	<b>101,5%</b>

**Performance ultimo anno**




## Ripartizione settoriale



## Politica di investimento

Obiettivo principale del comparto è l' apprezzamento del valore del capitale su un orizzonte temporale di lungo periodo (indicativamente superiore a 5 anni) con un livello di rischio elevato. Il comparto investe principalmente in parti di OICR armonizzati che investono prevalentemente in titoli azionari emessi da società dei paesi emergenti. Gli OICR selezionati investono in azioni generalmente denominate nella valuta del paese di appartenenza ed emesse da società con vario grado di capitalizzazione, diversificando gli investimenti tra diversi settori economici. Gli OICR devono essere compatibili con la politica di investimento del comparto, sulla base dei rendimenti ottenuti e con riferimento ai profili di rischio assunti e ai diversi stili di gestione adottati.

## Informazioni generali

Società di gestione	Ersel Gestion Internationale SA
Gestore delegato	Ersel Asset Management Sgr SpA
Banca depositaria	Caecis Bank Luxembourg SA
Società di revisione	Ernst & Young S.A.
Sedi Gruppo Ersel	Piazza Solferino, 11 - 10121 Torino +39 01155201 Via Caradosso, 16 - 20123 Milano +39 02303061 Via M. D'Azeglio, 19 - 40123 Bologna +39 051273232 35 Boulevard Joseph II, L-1840 Luxembourg
Valuta	Euro
Codice ISIN	LU0229830756
Codice Bloomberg	ESGEMKT LX
Frequenza calcoli NAV	Settimanale
Pubblicazione quote	Il Sole 24 Ore

## Condizioni

Investimento minimo	2.500 euro
Investimenti successivi	250 euro
Commissioni di sottoscrizione	-
Commissioni di rimborso	-
Commissioni di gestione	1,5% su base annua
Commissioni di incentivo	Tasso annuo del 20% applicato su base trimestrale sulla performance eccedente il benchmark e la variazione percentuale del benchmark

## Livello di rischio

1	2	3	4	5	6	7
---	---	---	---	---	---	---

L'indicatore sintetico di rischio presuppone che il prodotto sia mantenuto per 5 anni ed è un'indicazione orientativa del livello di rischio di questo prodotto rispetto ad altri prodotti.

## Avvertenze generali

Comunicazione di marketing. Il presente documento è destinato esclusivamente a scopi informativi/ di marketing non sostituendosi al prospetto informativo o ad altri documenti legali di prodotti finanziari ivi eventualmente richiamati. Nel caso, si prega di consultare il prospetto dell'OICVM/documento informativo e il documento contenente le informazioni chiave per gli investitori (KID) prima di prendere una decisione finale di investimento che può essere effettuata solo previa valutazione dell'adeguatezza del servizio o dello strumento finanziario rispetto al profilo individuato con il questionario MIFID. Solo la versione più recente del prospetto, dei regolamenti, del Documento chiave per gli investitori, delle relazioni annuali e semestrali del fondo può essere utilizzata come base per decisioni di investimento. Il presente documento non costituisce né un'offerta né una sollecitazione all'acquisto, alla sottoscrizione o alla vendita di prodotti o strumenti finanziari o una sollecitazione all'effettuazione di investimenti. Ersel ha verificato con la massima attenzione tutte le informazioni rappresentate nel presente documento e compiuto sforzi per garantire che il contenuto di questo documento sia basato su informazioni e dati ottenuti da fonti affidabili, ma non garantisce della loro esattezza e completezza non assumendosi alcuna responsabilità. Ersel non si assume alcuna responsabilità circa le informazioni, le proiezioni o le opinioni contenute nel presente documento e non risponde dell'uso che terzi potrebbero fare di tali informazioni, né di eventuali perdite o danni che possano verificarsi in seguito a tale uso. Il presente documento può fare riferimento alla performance passata degli investimenti: i rendimenti passati non sono indicativi di quelli attuali o futuri. Le indicazioni e i dati relativi agli strumenti finanziari, forniti dalla Società, non costituiscono necessariamente un indicatore delle future prospettive dell'investimento o disinvestimento. È vietata la riproduzione e/o la distribuzione del presente documento, non espressamente autorizzata.