

Company Profile

maggio 2024

Specialista nella gestione di patrimoni, Ersel è una Banca Privata, unica nel panorama italiano per indipendenza e qualità del servizio. Nata a Torino nel 1936 come Studio Giubergia, Ersel è stata la prima società di fondi comuni autorizzata in Italia. Presente anche all'estero e in diverse sedi, da sempre basa la sua attività sul rapporto diretto e personale con il cliente, non mediato da reti di vendita. Offre assistenza a privati e aziende su tutti gli aspetti patrimoniali e finanziari, dalle attività di gestione alla consulenza sugli investimenti, ai servizi fiduciari e di asset protection. Tuttora guidata dalle famiglie dei fondatori, con più di 20 miliardi di asset e uno staff di 340 persone, rappresenta il più autorevole operatore italiano completamente privato: un modello di continuità e innovazione, una scelta sicura per un servizio realmente personalizzato.



Presentazione generale del gruppo

Elementi distintivi	Pag. 5
Struttura del gruppo	Pag. 6
Struttura organizzativa	Pag. 6
Organi sociali Ersel Banca Privata SpA	Pag. 9
Numeri	Pag. 9
Principali tappe	Pag. 10

Wealth management

Un nuovo progetto di wealth management	Pag. 13
Servizi offerti	Pag. 13
Gestione di patrimoni	Pag. 14
Fondi comuni di investimento	Pag. 16
Advisory	Pag. 23
Meti Corporate Finance	Pag. 24
Wealth Care	Pag. 25
Simon WealthLex STA	Pag. 27
Private insurance	Pag. 28
Credito Lombard	Pag. 28
Online Sim	Pag. 29

Altre informazioni

Ersel Academy	Pag. 31
Servizi online	Pag. 32
Responsabilità sociale	Pag. 33
ESG – Environmental, Social, Governance	Pag. 34
Attività culturali e convegni tecnici	Pag. 35
Premi e riconoscimenti	Pag. 45
Contatti	Pag. 46

Presentazione generale del gruppo

Elementi distintivi

Tradizione

Dal 1936 Ersel, è una realtà unica in Italia, un'azienda tuttora posseduta al 100% dalle famiglie dei fondatori, punto di riferimento per il wealth management in Italia.

Indipendenza

Di proprietà delle famiglie dei fondatori, Ersel vanta una totale libertà di scelta, senza conflitti di interesse.

Solidità

Ersel è un gruppo patrimonialmente solido, cresciuto nel corso degli anni, che conta su uno staff di oltre 300 persone nelle sedi in Italia e all'estero, fra le più longeve società di gestione in Italia.

Dinamismo

Ersel offre un ampio ventaglio di servizi finanziari a elevato valore aggiunto rivolti a clienti privati, aziende e interlocutori professionali; prova del dinamismo di una struttura pronta a rinnovarsi per dare risposte a un mondo in continua evoluzione.

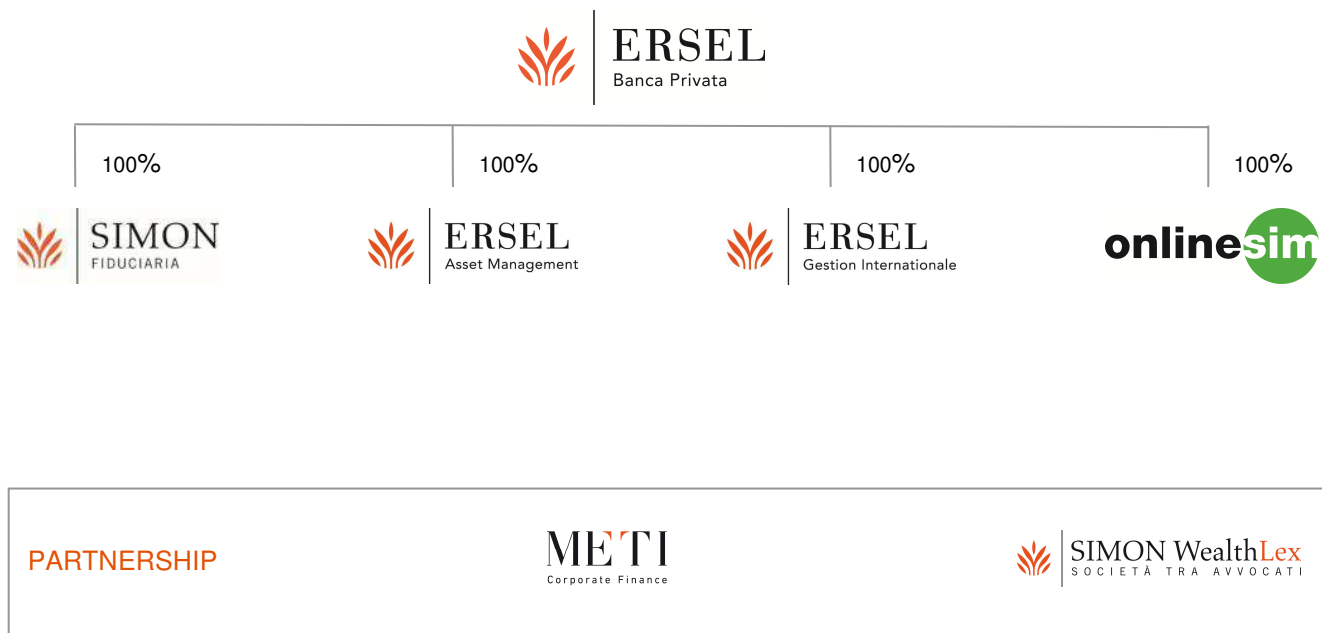
Flessibilità

Grazie alla sua consolidata esperienza e alla fitta rete di relazioni con i principali attori della scena finanziaria internazionale e con professionisti di provata preparazione, Ersel offre un servizio personalizzato, in grado di analizzare e risolvere esigenze legate al patrimonio in tutta la sua complessità, nel presente e con un'ottica di lungo periodo.

Trasparenza

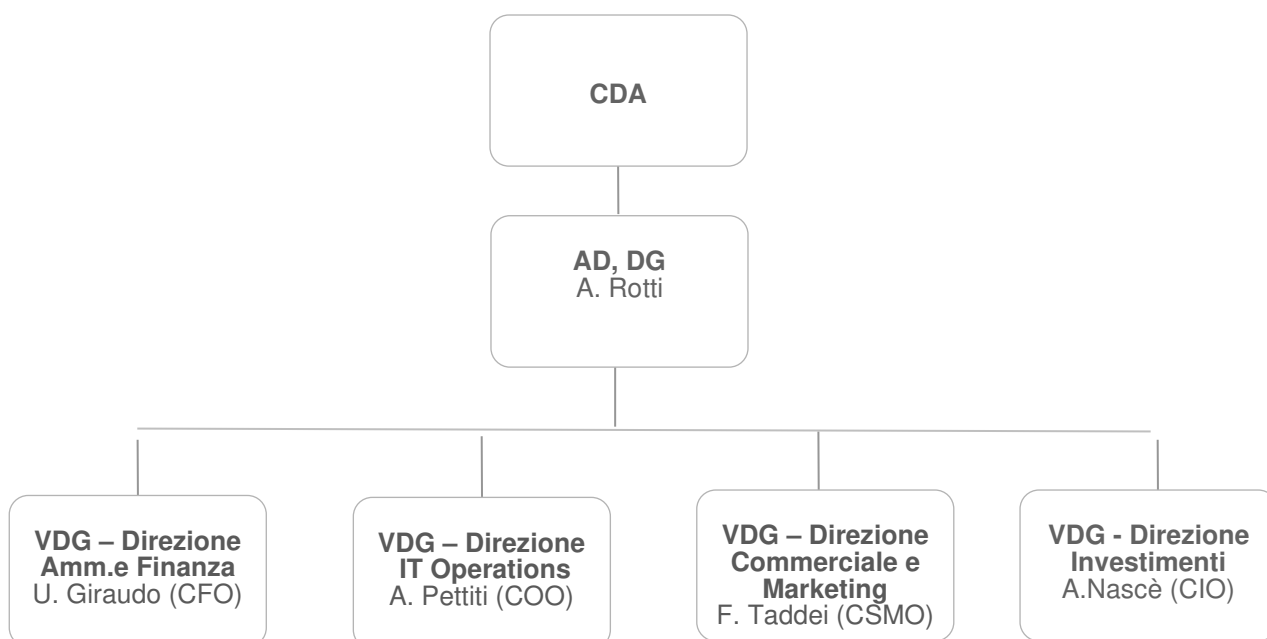
Qualità e profondità di analisi unite a trasparenza e tempestività caratterizzano il servizio con una reportistica individuale e dettagliata, disponibile a richiesta anche via web.

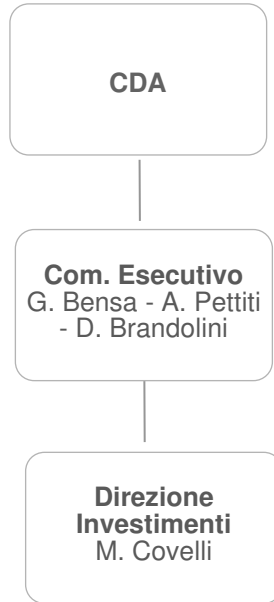
Struttura del gruppo

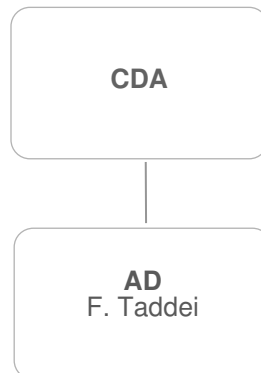
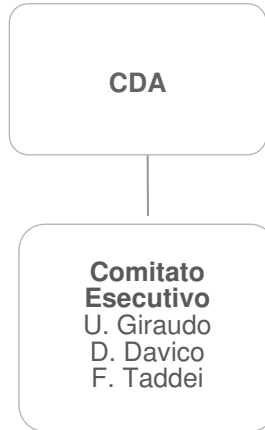


Struttura organizzativa

ERSEL







Organi sociali Ersel Banca Privata SpA

Consiglio di amministrazione

Presidente	Guido Giubergia
Vice Presidente	Alberto Albertini
Amministratore Delegato e Direttore Generale	Andrea Rotti
Consigliere	Francesca Giubergia
Consigliere	Andrea Rayneri
Consigliere	Aldo Gallo
Consigliere indipendente	Alessandro Lorenzi
Consigliere indipendente	Vera Palea
Consigliere indipendente	Emanuela Cernoia

Collegio Sindacale

Presidente	Marina Mottura
Sindaco effettivo	Lucia Margherita Calista Rota
Sindaco effettivo	Fabio Zucchetti

Società di Revisione

EY Italia

Numeri

21 MLD EURO	Asset dei clienti al netto di duplicazioni infragruppo (dato al 31.03.2024)
36,83%	Indice CET1 (dato al 31.12.2023)
340	Persone nel gruppo
5	Società

Principali tappe

- 1936 **1936 - Anno di fondazione dello Studio Giubergia**
Il Gruppo Ersel rappresenta la naturale evoluzione dell'originario **Studio Giubergia Agenti di cambio in Torino** che, attraverso una progressiva crescita e un'esperienza maturata in **oltre 80 anni di attività**, è oggi una struttura indipendente che opera nel settore finanziario ed è specializzata nella gestione di grandi patrimoni e nell'intermediazione mobiliare. **Fondata a Torino nel 1936 da Giuseppe Giubergia**, l'attività cresce e si sviluppa negli anni, conquistando la fiducia di un numero sempre maggiore di istituti bancari e di clienti privati. Alla fine della guerra lo Studio si rafforza grazie all'apporto di **Renzo** che, con il cognato Bruno Argentero, affianca il padre nell'attività. Attuale Presidente del gruppo è **Guido Giubergia**.
- 1965 Fusione Giubergia - Treves **1965 - Fusione tra Studio Giubergia e Studio Treves**
Una tappa fondamentale della storia di Ersel fu la fusione, avvenuta nel 1965, tra lo **Studio Giubergia e lo Studio Treves**, uno dei principali studi torinesi dell'epoca, che diede origine alla prima associazione tra agenti di cambio in Italia.
- 1976 Sede Milano **1976 - Viene inaugurata la sede di Milano**
Viene inaugurata nel 1976 la **sede di Milano** dedicata a operare direttamente sulla principale piazza finanziaria del Paese.
- 1980 Ersel Finanziaria Mobiliare **Dopo 44 anni dedicati al settore dell'intermediazione, nel 1980 viene costituita Ersel Finanziaria Mobiliare S.p.A.**, che consente di sviluppare attività quali la gestione di patrimoni e la partecipazione a consorzi di garanzia e collocamento titoli.
Lo Studio, precorrendo i tempi, si specializza e offre un servizio di gestione patrimoniale fondato sulla personalizzazione della consulenza.
- 1983 Ersel Asset Management **1983 - Viene costituita Ersel Asset Management**
Nel 1983 nasce Sogersel, ora Ersel AM, prima società di gestione autorizzata in Italia.
- 1984 Fondersel **1984 - Nasce Fondersel**
Nel 1984 nasce il fondo comune di investimento mobiliare **Fondersel**, cui seguiranno negli anni numerosi altri fondi comuni con differenti specializzazioni.
- 1987 Conferimento delle attività ad Ersel Finanziaria **Tre anni dopo, nel 1987, lo Studio Giubergia conferisce tutte le sue attività, tranne quella di intermediazione per conto di clienti istituzionali, a Ersel Finanziaria Mobiliare.**
- 1989 Ersel Gestion Internationale **1989 – Viene costituita Ersel Gestion Internationale**
Nel 1989 nasce Ersel Gestion Internationale, società dedicata alla gestione dei fondi comuni di investimento lussemburghesi.
- 1992 Giubergia Warburg Sim **1992 - Nasce Giubergia-Warburg Sim**
Nel 1990 inizia la **collaborazione dello Studio Giubergia con Warburg Securities** del Gruppo S.G. Warburg (oggi UBS Warburg), una delle maggiori merchant bank europee. L'accordo nel 1992 porta alla sua trasformazione in Sim con il nome di Giubergia Warburg Sim, diventato in seguito Giubergia Ubs Sim.
- 1994 Ersel Sim **Nel 1994, Ersel Finanziaria Mobiliare S.p.A. si trasforma in Ersel Sim SpA.**
Nel 1996 Ersel inaugura una nuova sede a Bologna.
- 2000 Ersel Hedge **2000 - Si costituisce Ersel Hedge SGR**
Ersel Hedge SGR, ora incorporata in Ersel AM SGR, è la seconda società in Italia autorizzata alla gestione e al collocamento degli hedge fund, prodotti caratterizzati da bassi livelli di correlazione con i tradizionali indici di mercato e minore volatilità.
- 2001 – 2003 Scudo fiscale **2001-2003 - Scudo fiscale**
Nelle edizioni dello Scudo Fiscale del 2001 e del 2003 Ersel ha svolto un ruolo da protagonista, curando più di mille operazioni per un importo di oltre 1,3 miliardi di euro.

2003 - 2005 Hedgersel Leadersel	2003-2005 – Nuova sede a Torino e nuovi prodotti	<p>Nel 2003 nasce Hedgersel, fondo hedge puro. Nello stesso anno Ersel acquista e ristruttura uno dei più begli edifici di Torino, palazzo Ceriana, e vi trasferisce la propria sede torinese. Nel 2005 nasce il nuovo fondo di diritto lussemburghese Leadersel gestito da Ersel Gestion Internationale e autorizzato al collocamento in Italia.</p>
2004 Online Sim	2004 Online Sim	<p>Nel 2004 Ersel acquisisce Online Sim, piattaforma fintech per la vendita online di fondi e Sicav.</p>
2009 - 2010 Scudo fiscale Ter	2009-2010 Scudo fiscale ter	<p>Nel 2009-2010, in occasione dello scudo Fiscale Ter, Ersel ha raccolto oltre 700 milioni di euro. La consuetudine alle esigenze di imprenditori e famiglie detentrici di grandi patrimoni e l'estrema attenzione alla riservatezza hanno così premiato questa storica boutique a scapito di marchi più conosciuti.</p>
2011 Nuova sede a Londra	2011 Una nuova sede a Londra	<p>Nel 2011 viene inaugurata una nuova branch operativa di Ersel GI a Londra, principalmente per consolidare il network professionale con le più prestigiose case di investimento.</p>
2015 Simon Fiduciaria Nomen Fiduciaria	2015 Simon Fiduciaria e Nomen Fiduciaria entrano nel Gruppo	<p>Nel 2015 Ersel ha acquisito le due storiche fiduciarie torinesi, ora fuse in un'unica società.</p>
2018 Nomen incorpora Fidersel	2018 Fusione Fidersel – Nomen Fiduciaria	<p>Nel luglio 2018 la società Fidersel Fiduciaria viene incorporata in Nomen Fiduciaria, oggi Simon Fiduciaria.</p>
2018 Banca Albertini Caradosso	2018 Banca Albertini - Caradosso	<p>Nel 2018 la storica banca milanese fondata da Isidoro Albertini fa il suo ingresso nel Gruppo Ersel. Con l'acquisto del 64,3% del capitale della banca, Giubergia e Albertini, nomi che hanno segnato la storia di Piazza Affari, uniscono le proprie forze in un'operazione che risponde a logiche di sinergie e affinità. La combinazione con Banca Albertini accresce la posizione di Ersel quale primario gruppo indipendente nel private banking in Italia, in grado di offrire una gamma di servizi e prodotti completa e altamente specializzata. Nello stesso anno Ersel acquista un prestigioso palazzo storico in via Caradosso a Milano, destinato a diventare sede delle attività del gruppo nel capoluogo lombardo.</p>
2019 Wealth management in Lussemburgo	2019 Wealth management in Lussemburgo	<p>Nel 2019 l'attività di wealth management internazionale viene accentrata nella sede in Lussemburgo.</p>
2020 Aumento di capitale Banca Albertini	2020 Aumento di capitale Banca Albertini	<p>Nell'aprile 2020 è stato perfezionato un aumento di capitale di Banca Albertini per 28 milioni di euro, che ha portato il capitale sociale a 38 milioni e il patrimonio netto a 51 milioni di euro. L'operazione, effettuata pro quota dai due azionisti Ersel Sim e Albertini, non ha mutato l'assetto societario.</p>
2022 Ersel diventa banca	2022 Ersel diventa banca	<p>Dalla fusione tra Ersel Sim e Banca Albertini nasce la banca Ersel. L'attività milanese viene concentrata nel palazzo di via Caradosso.</p>
2023 Meti e Simon WealthLex	2023 Meti Corporate Finance e Simon WealthLex STA	<p>Nel 2023 vengono avviate le partnership con Meti Corporate Finance e Simon WealthLex STA.</p>

Wealth management

Un nuovo modello di wealth management

La più
importante
banca privata
italiana

Il 1° gennaio 2022 nasce dall'integrazione tra Ersel Sim e Banca Albertini la nuova banca privata Ersel, boutique indipendente punto di riferimento del wealth management sul mercato italiano, con la forza della sua storia e di un team manageriale che insieme all'impegno degli azionisti storici ha guidato la transizione.

4 pilastri

La banca offre una moderna piattaforma di servizi allargata e flessibile in grado di gestire la complessità dei patrimoni delle grandi famiglie, secondo un modello fondato su 4 pilastri:

grazie a Simon Fiduciaria si coprono tutti i **servizi non finanziari** che riguardano il governo del patrimonio totale;

i **servizi finanziari** vanno dalle gestioni *tailor made* ad un sistema multilinea, dall'advisory finanziaria ai servizi di consulenza, al credito lombard e alla gestione della tesoreria;

per l'**asset management**, pur in un contesto di architettura aperta, Ersel mantiene una propria produzione, grazie alla sua storia e alla sua expertise.

L'attività di Wealth Management per la **clientela internazionale** è stata accentrata presso la sede di Ersel Gestion Internationale, in **Lussemburgo**: un servizio personalizzato che include la gestione del patrimonio globale, il consolidamento di posizioni e il supporto operativo nella selezione dei professionisti esterni per tutte le esigenze. Attraverso l'integrazione in organico di un nuovo team dedicato ai mercati nordici, Ersel nel 2023 ha potenziato la propria presenza in uno dei cuori finanziari d'Europa.

Il quarto pilastro è costituito da Online Sim, piattaforma fintech leader di mercato in Italia per investire **online in fondi comuni di investimento**, rivolta sia a clienti privati sia istituzionali.

Servizi offerti

WEALTH MANAGEMENT

Private banking

Gestione di patrimoni

Investment advisory

Corporate finance (*in partnership con Meti – Corporate finance*)

Private insurance

Servizi bancari

Asset management

Fondi comuni di investimento

WEALTH CARE

Servizi fiduciari

Servizi di Trustee

Family Office

Wealth Analysis

Wealth Planning

Legal Advisory (*in partnership con Simon WealthLex STA*)

Piattaforma fintech

Fondi online

Gestione di patrimoni

Centralità del cliente	<p>L'immediatezza del rapporto e una costante attenzione alle attese e alle esigenze personali, insieme all'indipendenza e all'assenza di conflitti di interesse sono gli elementi che hanno consentito a Ersel di distinguersi ed eccellere nel panorama italiano della gestione di patrimoni e che rappresentano la miglior garanzia di una scelta effettuata sempre a vantaggio della soddisfazione del cliente.</p>
Immediatezza del rapporto	<p>Ersel non ha mai costituito una rete di promozione e vendita dei propri prodotti e servizi, ma preferisce affidarsi a professionisti interni, così da mantenere un colloquio diretto e di alta professionalità con il cliente. Un Client Advisor dedicato segue il cliente fin dal primo momento, e a sua volta coordina un team di esperti interni e dove occorre anche esterni per dare risposte efficaci a richieste anche molto complesse.</p> <p>La tipologia dei clienti, formata in larga maggioranza da privati, così come l'entità dei patrimoni gestiti, fanno sì che tutte le operazioni condotte dalla società siano improntate alla massima riservatezza e nel contempo caratterizzate da assoluta trasparenza.</p>
Soluzioni su misura	<p>Il servizio di gestione di patrimoni è rivolto ai clienti che scelgono di non intervenire direttamente nelle scelte operative che riguardano la quotidianità del loro portafoglio. Punto di partenza è l'ascolto, essenziale per comprendere le esigenze del cliente, i suoi progetti personali e professionali, i suoi obiettivi finanziari insieme all'orizzonte temporale, in base a cui vengono elaborate soluzioni su misura.</p> <p>Fondamentale anche la fase della verifica. Il patrimonio del cliente è oggetto di monitoraggio costante, con incontri periodici per verificare i risultati raggiunti e il livello di rischio assunto o per rivedere le strategie in relazione all'evoluzione dei mercati o di una mutata situazione personale.</p> <p>Ersel è in grado di proporre la migliore allocazione del capitale utilizzando attività finanziarie diversificate su scala mondiale, integrando i vantaggi dei fondi comuni con la flessibilità della gestione individuale in titoli per realizzare, attraverso diversi strumenti, il migliore bilanciamento del portafoglio.</p>
Linee multi asset	<p>L'offerta di Ersel comprende linee di gestione, anche personalizzate, caratterizzate da differenti approcci gestionali e da differenti profili di rischio/rendimento.</p> <p>Le linee multi asset articolano le scelte di investimento su diverse attività finanziarie, e si distinguono secondo l'approccio gestionale in due principali famiglie:</p> <ul style="list-style-type: none">- le linee multi asset con un benchmark di mercato di riferimento, a loro volta suddivise in base alla percentuale di investimenti azionari e obbligazionari al loro interno- le linee target, senza uno specifico benchmark di riferimento adeguano l'asset allocation e l'esposizione verso le diverse classi di attività in base alle condizioni di mercato e utilizzano parametri statistici di controllo nella definizione del rischio.
Linee di singola asset class	<p>Le linee di singola asset class concentrano i loro investimenti su una singola attività finanziaria: linee azionarie, che realizzano strategie azionarie che investono nei diversi settori, temi o regioni, e linee obbligazionarie, che gestiscono attivamente portafogli investiti nei titoli di Stato e nelle obbligazioni societarie, investment grade e high yield.</p>

Linee alternative	Le linee alternative sono caratterizzate dall'obiettivo un risultato slegato dall'andamento dei mercati e privilegiano la protezione del capitale evitando l'eccessiva volatilità. Sono basate su approcci statistici nella definizione e nel controllo del rischio.
Gestioni personalizzate	Ersel offre inoltre la possibilità di accedere ad una gestione personalizzata , la composizione del benchmark di riferimento ed eventuali limiti di portafoglio concordati con il cliente. L'asset allocation viene sottoposta a verifica continua per sfruttare le ulteriori opportunità offerte dal mercato.
Gestione multilinea	<p>Con la gestione multilinea il cliente può, all'interno di un unico contratto, investire su più linee di gestione, differenziate per tipologia di investimento, per area geografica, per settori o temi di investimento, ciascuna con un proprio benchmark o target di rendimento e un proprio profilo di rischio.</p> <p>Il cliente concorda insieme al suo consulente dedicato l'asset allocation di portafoglio diversificando tra più linee il patrimonio. Il portafoglio potrà essere modificato nel tempo in seguito a cambiamenti della situazione dei mercati e del profilo finanziario del cliente, in modo da essere sempre allineato alle sue esigenze.</p> <p>Tra gli elementi distintivi del servizio la diversificazione e la flessibilità, la personalizzazione, l'ottimizzazione della gestione del rischio, la trasparenza e l'efficienza fiscale: la fiscalità viene calcolata infatti in capo all'intero patrimonio, permettendo di compensare i risultati positivi e negativi conseguiti nel periodo di imposta dalle diverse linee scelte dal cliente.</p>
Processo di investimento	Il processo di investimento è orientato alla creazione di valore nel medio-lungo periodo, monitorando con attenzione le opportunità di investimento. Un team di specialisti garantisce la professionalità sviluppata in decenni di attività sul campo, e la stretta integrazione con i gestori dei fondi permette di valorizzare al meglio le competenze specifiche.
Reportistica	Qualità e profondità di analisi unite alla trasparenza e tempestività dell'informazione caratterizzano il servizio, insieme a una documentazione dettagliata e personalizzata, disponibile anche via web.

Fondi comuni di investimento

	Fin dalla nascita di Fondersel , nel 1984, Ersel ha utilizzato i fondi principalmente come strumento utile alla gestione dei patrimoni e non come semplice prodotto.
Gamma di prodotti	La gamma dei prodotti è ampia e spazia dai programmi multi asset con benchmark a programmi che implementano strategie di gestione alternative volte a ridurre la correlazione con l'andamento generale dei mercati ai programmi di singola asset class che concentrano gli investimenti su una specifica attività finanziaria, azioni o obbligazioni, governative o societarie.
Attività di gestione diretta	Per ottenere risultati di eccellenza in ogni classe di attività finanziaria Ersel si avvale di gestori interni focalizzati sugli ambiti e sulle strategie in cui vanta una lunga esperienza e consolidati track record, confermati da numerosi premi e riconoscimenti. A fianco di essi, il team multimanager mette a disposizione del cliente le competenze di gestori esterni , identificando i partner cui affidare in delega la gestione di specifiche asset class.
Ricerca e analisi	Il processo di selezione avviene attraverso un'accurata due diligence delle strutture di gestione, per garantire solidità nei processi di investimento e persistenza di risultati. Inoltre, gli investimenti in comparti riservati agli istituzionali consentono di minimizzare i costi associati all'investimento a tutto vantaggio del rendimento finale.
Partnership	Negli anni Ersel ha consolidato rapporti di partnership con primarie società di gestione, grazie ai quali è in grado di offrire esclusive opportunità di investimento ai suoi clienti.
Consulenza	Infine, l'esperienza maturata dal team di gestione consente a Ersel di svolgere un'attività di consulenza per altre società di gestione di fondi di investimento non appartenenti al gruppo.
Due società di gestione	I fondi del gruppo sono gestiti da Ersel Asset Management SGR che nel 1983 è stata la prima società di gestione di fondi autorizzata in Italia, e da Ersel Gestion Internationale , società di diritto lussemburghese.
Gamma interna	<p>Il gruppo distribuisce i propri fondi comuni di investimento attraverso Ersel SpA e Online Sim, società del gruppo specializzata nella vendita di fondi online.</p> <p>I fondi affidati a team di gestione interna si distinguono per natura giuridica tra prodotti di diritto italiano (Fondersel) e di diritto lussemburghese (Leadersel). A questi si affianca Hedgersel, storico fondo alternativo, sempre guidato da un team interno.</p> <p>Anche i fondi iMGP Corporate e Subordinated, affidati in delega a Ersel, sono gestiti dal team obbligazionario interno.</p>
Fondi in delega	I Globersel sono comparti affidati da Ersel in delega ai migliori specialisti internazionali, selezionati dal team multimanager.
Partnership	<p>Grazie alla collaborazione con primari operatori vengono offerte opportunità di investimento sui mercati privati:</p> <ul style="list-style-type: none">- Fondaco per <i>Ersel Private Equity Fund</i>- Equiter per <i>Equiter Infrastructure II</i>- Kervis per <i>Ersel Real Estate Fund ESG</i> <p>A completamento della gamma, Ersel distribuisce prodotti selezionati delle principali case di gestione. Tra questi Muzinich Firstlight Middle market Eltif, uno dei primi ELTIF italiani.</p>

Politica di investimento responsabile ESG

La crescente rilevanza dei fattori di sostenibilità costituisce un elemento fondamentale nell'approccio adottato da Ersel nella gestione e promozione di tutti i suoi prodotti. Tutti i prodotti Ersel integrano criteri rispettosi dell'ambiente, dei diritti umani e delle pratiche di buon governo delle imprese secondo quanto previsto dall'art. 6 del Regolamento europeo SFDR.

Per quanto riguarda i fondi gestiti direttamente, le società del Gruppo applicano stringenti criteri di esclusione che riguardano gli emittenti non conformi ai trattati internazionali (come il trattato di Ottawa sulle mine antiuomo) o che contraddicono i principi ESG nella loro attività (tabacco, estrazione di carbone, fracking, idrocarburi dell'Artico ecc.) e ancora gli emittenti con sede in paesi che sono soggetti a sanzioni internazionali o che violano i principi UN Compact.

In particolare, alcuni fondi del gruppo promuovono fattori di rispetto ambientale o sociale e prassi di buona governance, ai sensi dell'art. 8 del Regolamento.

Per quanto riguarda gli Oicr di terzi e gli ETF è previsto uno screening negativo volto a individuarne la compatibilità con riferimento alla politica di esclusione del Gruppo.

Le società di gestione del Gruppo seguono una policy (policy di Engagement) sui criteri e le modalità di esercizio dei diritti di voto connessi con la partecipazione al capitale azionario degli emittenti.

parte della funzione di Risk Management.



Ersel attraverso Ersel AM ed Ersel Gestion Internationale aderisce ai PRI, i Principi istituiti dalle Nazioni Unite per favorire la diffusione dell'investimento sostenibile e responsabile tra gli investitori istituzionali; l'adesione ai PRI comporta il rispetto e l'applicazione di stringenti principi in tema di sostenibilità.



Ersel sostiene inoltre il Forum italiano per la Finanza Sostenibile, associazione non profit nata nel 2001 con l'obiettivo di incoraggiare l'inclusione dei criteri ESG nei prodotti e nei servizi.

Tutti i documenti relativi ai temi della Responsabilità sociale di Ersel sono disponibili sul sito www.ersel.it.

PIR

I PIR (Piani Individuali di Risparmio) sono stati introdotti in Italia con la Legge di Bilancio del 2017. Si tratta di veicoli focalizzati sulle aziende a media e piccola capitalizzazione; se detenuti per almeno 5 anni prevedono l'esenzione totale da ogni forma di tassazione sui guadagni conseguiti – dividendi, cedole, capital gain – successioni e donazioni. Il limite di investimento è di 40.000 euro annui, con un massimo di 200.000 euro complessivi. All'interno della gamma Ersel due prodotti, Leadersel PMI e Leadersel Pmi HD, sono PIR compliant e possono quindi essere utilizzati dal cliente nell'ambito del proprio conto PIR per poter beneficiare delle agevolazioni fiscali previste dalla normativa.

Fondi aperti del gruppo

Fondi / comparti	Categoria	Stile di gestione
Multi asset		
Fondersel	Bilanciati	Attivo con benchmark
Leadersel Total Return	Flessibili	Discrezionale
Azionari		
Globersel Global Equity Cl. A - Walter Scott	Azionari internazionali	Attivo con benchmark
Globersel Global Equity Cl. B - Walter Scott	Azionari internazionali	Attivo con benchmark a valute coperte
Globersel Equity Value - Metropolis	Azionari internazionali	Attivo con benchmark
Leadersel Innotech ESG Cl. R	Azionari internazionali <i>ESG</i>	Attivo con benchmark
Leadersel Innotech ESG Cl. RH	Azionari internazionali <i>ESG</i>	Attivo con benchmark a valute coperte
Leadersel PMI	Azionari Italia <i>Pir compliant</i>	Attivo con benchmark
Leadersel Emerging Market Multimanager	Azionari paesi emergenti	Attivo con benchmark
Obbligazionari		
Leadersel Flexible Bond	Obbligazionari flessibili	Discrezionale
Fondersel Short Term Asset	Obbligaz. altre specializzazioni	Attivo con benchmark
Leadersel Corporate Bond ESG	Obbligaz. euro corp. inv. grade <i>ESG</i>	Attivo con benchmark
Fondersel Euro	Obbligaz. euro gov.m/l termine	Attivo con benchmark
Fondersel Internazionale ESG	Obbligaz. internazionali gov.	Attivo con benchmark
Globersel Emerging Bond - Insight Invest.	Obbligaz. paesi emergenti	Attivo con benchmark
Alternativi		
Hedgersel	Fondi hedge single manager	Event Driven
Leadersel Event Driven	Flessibili	Event Driven
Leadersel PMI HD	Flessibili <i>Pir compliant</i>	Discrezionale - Sistemico
Globersel Alkimis Equity Alpha	Flessibili	Long/Short Equity

All'interno dei comparti azionari internazionali **Globersel Global Equity – Walter Scott** e **Leadersel Innotech ESG** sono istituite due distinte classi di quote, caratterizzate da una differente gestione dell'esposizione valutaria:

- l'una soggetta alle oscillazioni del tasso di cambio dell'euro rispetto alle valute;
- l'altra caratterizzata dalla copertura sistematica del rischio di cambio, che porta sostanzialmente ad annullare l'esposizione valutaria.

Prima dell'adesione leggere il prospetto informativo e il KID.

Hedgersel

Hedge fund

Ersel ha costituito nel 2000 la seconda società in Italia autorizzata all'istituzione e alla gestione di fondi hedge, strumenti finanziari caratterizzati da un'alta soglia di ingresso, gestiti attraverso strategie e tecniche sofisticate, difficilmente accessibili attraverso programmi di investimento convenzionali.

Si rivolgono in particolare a una fascia di clienti che desidera diversificare gli investimenti all'interno del proprio patrimonio, alla ricerca di risultati positivi indipendenti dagli andamenti di mercato.

Dopo una pluriennale esperienza di utilizzo di advisor per la gestione dei fondi di fondi hedge, Ersel ha deciso di realizzare internamente tutto il processo di due diligence, di selezione dei manager e di costruzione dei portafogli, sviluppando il proprio team di ricerca. Attualmente Ersel gestisce il fondo diretto Hedgersel, il FIA (Fondo di Investimento Alternativo) di diritto italiano con il più lungo track record disponibile sul mercato, lanciato nel 2003: una proposta di investimento multistrategy che ha conseguito in questi anni importanti riconoscimenti per l'efficacia della sua gestione.

Una combinazione di strategie

Hedgersel investe prevalentemente in titoli diretti, ricercando performance assolute positive attraverso una combinazione di strategie di tipo risk arbitrage, relative value e special situations. Con il **risk arbitrage** il fondo cerca di sfruttare le inefficienze del mercato in occasione di particolari eventi societari, quali acquisizioni, fusioni, recessi, ricapitalizzazioni, scissioni, ristrutturazioni del capitale, conversioni. I gestori si basano sulla ricerca fondamentale e la conoscenza dei settori industriali. L'attività di **relative value** si concentra invece prevalentemente sulla ricerca di opportunità di spread trading tra categorie diverse di titoli dello stesso emittente, tra titoli dello stesso gruppo societario e tra titoli dello stesso settore, sganciandosi dall'andamento generale del mercato. Il portafoglio **special situations** cerca l'esposizione a eventi societari o a particolari opportunità che si possono presentare di volta in volta sui mercati azionari e del credito, siano esse di natura company specific o relative a interi settori.

Leadersel Innotech ESG

Innovazione tecnologica

Ersel ha lanciato il suo primo programma azionario dedicato all'innovazione tecnologica, Leadersel Innotech ESG, che propone un nuovo approccio di gestione, di cui gli aspetti ESG sono parte integrante, basato sulle sinergie tra un polo di esperti di settore e ricercatori scientifici e un team di gestori e analisti finanziari.

Il fondo si concentra su tre macroaree, Digital Tech, Clean Tech ed Health Tech, identificate come quelle con le maggiori probabilità di avere un impatto sulla qualità della vita nel prossimo futuro, facilitandola e arricchendola. Attraverso uno stretto contatto tra una parte scientifica industriale e un'anima finanziaria, che pesa le diverse opportunità di investimento, i gestori analizzano i parametri di riferimento e studiano la catena del valore di queste tecnologie allo scopo di individuare le società target.

Ar. 8 SFDR

I fattori ESG sono parte integrante del processo di investimento del comparto, che è classificato come *sostenibile* ai sensi dell'art. 8 del Regolamento SFDR.

Nella ricerca dei settori sui quali dirigere gli investimenti il team è coadiuvato da un comitato scientifico che annovera membri di primissimo livello scelti tra professori universitari, esperti di settore e del mondo del private equity.

Questo documento non intende in alcun modo sollecitare la sottoscrizione di prodotti finanziari, che può essere effettuata solo dopo aver preso visione dei singoli regolamenti.

Globersel Alkimis Equity Alpha

Azionario Europa	Globersel Alkimis Equity Alpha è un fondo equity/long short con focus sulle imprese europee, caratterizzato da un'alta diversificazione dei nomi in portafoglio, esposizioni settoriali molto limitate, da un alto grado di liquidità del portafoglio e da una volatilità molto controllata.
Equity Long/short	Nell'ambito delle strategie azionarie, si definiscono equity long/short quelle che non si concentrano solo sulle posizioni long (rialziste), come le tradizionali, ma hanno la possibilità di prendere posizioni ribassiste (short) focalizzate su titoli di società che il gestore ritiene sopravvalutate e a rischio di perdere valore.
Diversificazione	Grazie al suo profilo di rischio/rendimento atteso è un prodotto che può essere utilizzato in sostituzione di prodotti obbligazionari, sfavoriti in un contesto di rialzo dei tassi e di ripresa dell'inflazione.
Alkimis SGR	La gestione del comparto è affidata ad Alkimis SGR , società italiana costituita nel 2008 da un team di gestori affiancati da importanti famiglie di imprenditori italiani, che gestisce unicamente prodotti a ritorno assoluto; il team di gestione è formato dagli stessi soci fondatori della società, che costituiscono una squadra affiatata abituata a lavorare insieme da molti anni.

Ersel Private Equity Fund

Fondo chiuso	<p>Ersel ha realizzato in collaborazione con Fondaco, prestigiosa società di gestione indipendente di cui è storico socio fondatore, un fondo di private equity, dedicato a investimenti in imprese non quotate ad alto potenziale di sviluppo e crescita.</p> <p>Oltre a offrire prospettive di rendimento superiori a quelle delle asset class tradizionali, gli investimenti dei prodotti specializzati in questo settore sono utili come strumento di diversificazione: rispetto all'esposizione all'equity tradizionale possono rappresentare una protezione nei momenti negativi e danno la possibilità di accedere a nuovi mercati o nicchie dell'economia non raggiungibili con gli investimenti nei mercati quotati.</p>
Caratteristiche	<p>La somma di due partner di elevato profilo porta al cliente privato di Ersel la qualità e le caratteristiche di investimento solitamente riservate agli investitori istituzionali; la partnership inoltre garantisce a Ersel un livello di accesso e di trasparenza totale con la partecipazione al Comitato Investimenti del fondo.</p> <p>Il prodotto, destinato alla clientela istituzionale di Fondaco e in esclusiva alla clientela private di Ersel, è un uno strumento solido e diversificato in termini geografici, a livello di forme di accesso (che includono anche il mercato secondario e percorsi di co-investimento) e per strategie di investimento (con l'utilizzo di approcci quali growth, venture, mid-market), che assicura condizioni di ampia flessibilità.</p>
Fondaco SGR	Fondaco è una società di gestione indipendente, con oltre 15 miliardi di euro di attivi e uno staff di 50 dipendenti tra l'Italia e il Lussemburgo, leader nel servizio alla clientela istituzionale italiana, con grandi clienti tra fondazioni, casse di previdenza, fondi pensione e compagnie di assicurazione. Negli ultimi anni ha saputo accompagnare il più grande portafoglio istituzionale di Private Equity in Italia al conseguimento di un IRR annuo a doppia cifra, grazie all'accesso ai migliori gestori e al consolidato processo di gestione e risk management.

Equiter Infrastructure II

Investimenti in asset strutturali	<p>Dalla partnership tra Ersel ed Equiter è nato Equiter Infrastructure II, fondo dedicato al settore delle piccole e medie infrastrutture italiane per il rilancio dell'economia reale del paese. Il fondo, con un target di raccolta di 400 milioni di euro, investe in asset infrastrutturali selezionati sulla base di criteri di impatto sociale e ambientale, intensità tecnologica, ricerca, innovazione e capacità di radicarsi nei territori restituendo valore alle comunità di riferimento.</p> <p>Ersel è in questo caso il gestore del fondo, mentre Equiter opera, in regime di esternalizzazione, come advisor.</p> <p>Il team di investimento è affiancato da Fondazione Links e dal centro di ricerca Tiresia – Politecnico di Milano quali advisor dedicati agli aspetti di innovazione e impatto.</p>
Equiter	<p>Equiter S.p.A. è un investitore e advisor finanziario nei settori delle infrastrutture e dell'innovazione. Società partecipata da Intesa Sanpaolo e dalle tre principali fondazioni bancarie piemontesi, ad oggi gestisce circa 850 milioni di euro.</p> <p>Si occupa di selezionare, realizzare e gestire investimenti diretti e indiretti in capitale di rischio allo scopo di promuovere lo sviluppo socioeconomico del territorio e la crescita sostenibile nel lungo termine, secondo le logiche della finanza d'impatto.</p>

Ersel Real Estate Fund ESG

Fia chiuso destinato ad investimenti immobiliari	<p>Ersel Real Estate Fund ESG è un fondo di investimento alternativo (FIA), chiuso e dedicato a investitori qualificati, che investe sullo sviluppo residenziale di Milano realizzato in partnership con Kervis Asset Management.</p> <p>Il gruppo Kervis è attivo dal 2011 nell'ambito della gestione e della consulenza a fondi immobiliari riservati ad investitori istituzionali italiani e internazionali.</p> <p>Ersel RE Fund ESG consente ai clienti di Ersel di accedere, come unici investitori privati, al fondo KREF 2, lanciato nel 2021 da Kervis, prodotto con qualità di livello istituzionale che vanta una pipeline diversificata di progetti gestita da un team con un solido track-record alle spalle.</p> <p>Il focus di investimento è quello del mercato immobiliare residenziale di Milano che, nonostante la forte crescita degli ultimi anni, ha ancora un importante potenziale di sviluppo</p>
Ar. 8 SFDR	<p>Ersel Real Estate Fund ESG è classificato come fondo ex art. 8 in base alla normativa SFDR riguardante gli aspetti ESG. Promuove temi sociali e ambientali in termini di riqualificazioni e miglioramenti nell'efficienza energetica degli edifici e di realizzazione di aree verdi.</p>
Kervis	<p>Con un team di esperienza ventennale nel settore, e con un background internazionale, Kervis ha eseguito oltre 15 miliardi di euro di transazioni in Italia; attualmente ha una pipeline di progetti pari a oltre 100 mni di euro.</p> <p>I professionisti Kervis seguono il processo di acquisizione dall'inizio selezionando le opportunità, definendo e coordinando i processi di due diligence, supportando le negoziazioni di investimento, strutturando e chiudendo ogni transazione.</p>

Fondi iMGP

Ad Ersel AM è stata affidata la delega di gestione di due comparti obbligazionari europei della Sicav iMGP di **iM Global Partner**, piattaforma globale di investimento e sviluppo dedicata alla gestione patrimoniale attiva, con circa 18 miliardi di AUM.

Titoli
obbligazionari

Si tratta di **iMGP European Corporate Bonds**, che investe in titoli obbligazionari emessi da società private europee, e di **iMGP European Subordinated Bonds**, che investe in obbligazioni subordinate emesse da entità europee o principalmente attive in Europa.

Muzinich Firstlight Middle Market Eltif

Eltif, European
Long Term
Investment Funds

Si tratta di un prodotto che appartiene alla categoria di fondi chiusi, alternativi e armonizzati, gli **Eltif**, che danno la possibilità ai clienti retail di avere accesso a investimenti tradizionalmente riservati a investitori professionali in maniera regolamentata, efficiente e trasparente.

Recentemente introdotti dalla normativa europea, lo scopo degli Eltif è duplice: offrire agli investitori **rendimenti stabili** su un orizzonte di tempo prolungato, superiore a 5 anni, e generare investimenti a **sostegno dell'economia reale** in Europa, in particolare per le aziende di piccola e media capitalizzazione. Il loro capitale deve essere investito per almeno il 70% in strumenti finanziari emessi da imprese europee non quotate o quotate ma con capitalizzazione di mercato inferiore ai 500 milioni di euro, non appartenenti al settore finanziario.

Ersel ha individuato il prodotto di Muzinich & Co, primaria società di investimento istituzionale indipendente quale soluzione maggiormente adatta alle esigenze della propria clientela.

Obiettivo del fondo

L'Eltif Muzinich Firstlight Middle Market ha un obiettivo di rendimento complessivo del 4% lordo all'anno e prevede la distribuzione di cedole, proteggendo il capitale dal rialzo dei tassi di interesse e dalla volatilità.

Muzinich & Co.

Fondata nel 1998 a New York da George Muzinich, negli anni la società ha progressivamente sviluppato competenze di investimento ad ampio spettro nell'universo del corporate credit, il credito concesso alle aziende, mercato nel quale è specialista a livello globale. Dopo trent'anni di attività è ora una realtà internazionale con 14 uffici e 240 dipendenti negli Stati Uniti, in Europa e in Asia.

Un servizio su misura

L'attività di Advisory rappresenta la naturale evoluzione del modello di servizio di Ersel, da sempre basato sul rapporto personale e diretto con il cliente. Si rivolge a coloro che, in alternativa o a fianco di una gestione patrimoniale, preferiscono intervenire in prima persona nelle decisioni di investimento, avvalendosi della competenza di un team di specialisti dei diversi settori.

Mediante questo servizio il cliente può accedere a una **vasta gamma di strumenti**; ha inoltre la possibilità di confrontarsi direttamente con gli analisti che affiancano il suo private banker dedicato e di accedere a una ricca documentazione di approfondimento.

La frequenza dei contatti e l'accesso al materiale informativo sono a discrezione del cliente, così come la possibilità di ricevere segnalazioni su specifiche opportunità di investimento beneficiando di un sistema evoluto di monitoraggio e reporting del portafoglio.

Un'offerta completa

L'universo di strumenti finanziari messo a disposizione dal servizio di Advisory rappresenta un'offerta completa, adatta alle esigenze del cliente più sofisticato.

La gamma ad architettura aperta comprende, oltre ai fondi di investimento della casa, migliaia di prodotti delle più prestigiose società di gestione internazionali, con un'attenzione particolare ai fondi tematici e ai fondi ESG.

Una documentazione approfondita

I documenti redatti per i clienti che desiderano avvalersi servizio di Advisory raccolgono le convinzioni dei diversi specialisti, suffragate da analisi puntuali di singoli prodotti e idee di investimento.

Secondo un preciso calendario vengono prodotte le **analisi di mercato** che contengono la visione strategica di Ersel, gli scenari macroeconomici delle principali aree mondiali, l'analisi delle variabili chiave e dell'andamento di tutte le categorie di attivi finanziari.

Sono previsti inoltre documenti flash, con commenti e aggiornamenti tempestivi focalizzati su temi di particolare attualità.

Le Market list che contengono la selezione degli strumenti finanziari appartenenti alle diverse classi sono oggetto di monitoraggio e revisione continua.

Un monitoraggio continuo

Attraverso il sistema di reporting mensile la struttura del patrimonio è analizzata nelle sue principali componenti. Viene esaminata anche la sua evoluzione nel tempo e si offre un dettaglio dei contributi alla performance complessiva con i principali indicatori di rischio.

Meti Corporate Finance

Consulenza agli imprenditori

Nel 2023 nasce Meti, società in joint venture tra Ersel (da cui è partecipata al 30%) e un team di comprovata competenza e professionalità proveniente da primarie banche d'affari nazionali ed internazionali, che offre agli imprenditori italiani ed ai fondi di private equity **consulenza per le operazioni di finanza straordinaria:**

- M&A (acquisizioni o cessioni di azienda, fusioni, alleanze industriali)
- IPO
- Debt advisory (ottimizzazione working capital, leveraged finance, finanziamenti a medio-lungo termine, finanza agevolata).

I principali settori sui quali si concentra l'attività:

- Industrials
- Energy
- Consumer
- Tech

Il team è guidato da Vincenzo De Falco, manager di grande esperienza che ha dedicato la maggior parte della sua carriera professionale alle operazioni di finanza straordinaria. Ha assistito numerose aziende italiane, internazionali e fondi di private equity, in operazioni di M&A e Capital Markets.

Simon Fiduciaria	<p>Wealth Care è un insieme di servizi ad alto valore aggiunto proposti dalla società fiduciaria del Gruppo Ersel, che offre competenze specialistiche e consolidate in tema di detenzione, amministrazione e trasmissione dei patrimoni articolati. Oggi Simon Fiduciaria, che nel 2023 ha incorporato Nomen Fiduciaria, amministra 7 miliardi di asset, cui si sommano circa 3 miliardi serviti dal Team Family Office e Wealth Analysis.</p> <p>La consuetudine alle esigenze di imprenditori e famiglie detentrici di importanti patrimoni, l'estrema attenzione alla riservatezza, la personalizzazione del servizio e la trasparenza nelle operazioni sono caratteristiche che da sempre qualificano il servizio di Ersel, protagonista in passato dei provvedimenti di Scudo Fiscale e Voluntary Disclosure. Simon Fiduciaria rappresenta oggi una realtà unica nel panorama italiano per indipendenza, professionalità e capacità di personalizzare ogni soluzione.</p>
Albo degli intermediari Banca d'Italia	<p>La società è iscritta alla sezione separata dell'albo degli intermediari finanziari di primo livello (ex art. 106 TUB) sottoposti alla vigilanza della Banca d'Italia, caratterizzati dalla solidità patrimoniale e dalle procedure poste in atto per assicurare l'adeguatezza in termini di normativa antiriciclaggio.</p> <p>Simon propone servizi orientati sia alla sfera privata che imprenditoriale, per rispondere alle crescenti esigenze in termini di semplificazione amministrativa, di gestione del passaggio generazionale e di ottimizzazione dei processi di governance aziendale.</p>
Servizi offerti	<p>Tra le attività si segnalano l'intestazione di portafogli finanziari e di partecipazioni sociali, il mandato senza intestazione di patrimoni detenuti all'estero, il consolidato fiscale, il ruolo di trustee professionale, il servizio di escrow agent e il supporto societario ad iniziative di club deal.</p>
Filantropia e assistenza	<p>Particolare importanza rilevano le attività legate alla filantropia e all'assistenza: persone fisiche senza eredi, o comunque sensibili a temi sociali, che desiderano destinare anche solo una parte del patrimonio a iniziative filantropiche, o clienti <i>corporate</i> intenzionati ad affrontare seriamente i temi legati alla Corporate Social Responsibility possono trovare in Ersel assistenza per la costruzione di un proprio progetto personale. Anche chi desidera pianificare una futura assistenza, per sé o per i propri cari, trova in Ersel l'interlocutore più adatto per affrontare in modo strutturato questo delicato argomento.</p>
Servizi per le imprese	<p>Le attività rivolte alle imprese sono spesso volte a mantenere la massima riservatezza nelle iniziative imprenditoriali e a facilitarne l'esecuzione. Tra queste l'assistenza a imprenditori, l'intestazione fiduciaria di partecipazioni societarie, la sottoscrizione di aumenti di capitale o l'erogazione di finanziamenti ai soci. In caso di transazioni delicate, dove le parti intendono assicurare il reciproco rispetto degli impegni, Simon Fiduciaria può svolgere un ruolo di garante o assistere il cliente nelle fasi che accompagnano la compravendita di azioni, garantendo professionalità, rapidità e riservatezza nelle fasi del closing.</p> <p>Tra i numerosi servizi per le aziende rientrano anche l'amministrazione e la gestione di sistemi complessi di incentivazione dei dipendenti e dei manager.</p>

Wealth Planning

Pianificazione patrimoniale e successoria

I professionisti del Wealth Care vantano una lunga esperienza nell'attività di pianificazione patrimoniale e successoria, svolta al fine di preservare l'integrità del patrimonio familiare in vista della trasmissione alle generazioni future.

Il cliente è assistito nella fase di individuazione di una strategia di pianificazione e protezione patrimoniale, attraverso la valutazione degli strumenti giuridici più adatti.

Sono oggetto di particolare considerazione le eventuali esigenze di natura fiscale, nonché le problematiche connesse alla sempre più frequente mobilità internazionale delle persone.

Family Office e Wealth Analysis

Servizi per grandi patrimoni

I servizi di Family Office e di Wealth Analysis sono dedicati ai grandi patrimoni, privati e istituzionali, spesso affidati a una pluralità di gestori. Queste attività possono evidenziare con chiarezza i punti di forza e di debolezza dell'allocazione dell'intero patrimonio e il grado di allineamento agli obiettivi del cliente, identificando le aree di recupero di efficienza. Permettono una visione d'insieme, un monitoraggio analitico degli investimenti sotto il profilo dell'allocazione, della performance, dei rischi, dei costi e della fiscalità con un supporto puntuale nella definizione delle strategie di investimento ed analisi indipendenti delle diverse proposte.

Basati su una piattaforma tecnologica proprietaria, frutto di anni di ricerca nel campo dell'analisi dei dati, del risk management e della *data visualization*, si avvalgono di un team di specialisti dedicato per seguire tutte le fasi del processo, dalla raccolta ed elaborazione dei dati alla produzione di una reportistica personalizzata.

Family Office

Il Family Office è un servizio dedicato ai titolari di patrimoni che necessitano di un supporto professionale e indipendente nella regia e nella supervisione di asset diversi e complessi

Wealth Analysis

Wealth Analysis è dedicato a investitori professionali per garantire un monitoraggio analitico dei diversi impegni in un'ottica complessiva del patrimonio.

Consulenza Legal

Ersel offre assistenza legale su tutte le tematiche attinenti il patrimonio tramite Simon WealthLex Società Tra Avvocati. Nata nel 2023 assiste persone fisiche, famiglie e società al fine di individuare la miglior soluzione giuridica per mantenere, proteggere e trasmettere alle future generazioni il patrimonio e l'eventuale business di famiglia. È stata costituita in partnership con Ersel SpA da un team di avvocati italiani con un solido track record in diritto successorio, societario, tributario, bancario, oltre a una profonda conoscenza dell'industria del wealth management e dei servizi fiduciari. Ha uffici in Milano e Torino e coopera con un network di professionisti diversi in Italia e all'estero.

Tra i principali servizi offerti:

- Elaborazione e implementazione di progetti di pianificazione patrimoniale e successoria,
- Stesura atti di trust,
- Stesura di disposizioni testamentarie,
- Stesura di statuti e patti parasociali per holding di Famiglia,
- Progetti di Family Constitution e Governance Familiare,
- Passaggio generazionale del Family Business,
- Assistenza al Family Business nello sviluppo e nell'exit,
- Assistenza in club deal e operazioni di investimento.

Private insurance

Primarie
compagnie di
assicurazione

Con il **private insurance** Ersel offre ai suoi clienti un servizio personalizzato di pianificazione del loro futuro finanziario e successorio attraverso accordi con primari istituti assicurativi italiani e comunitari: polizze di alta gamma (Ramo I, Ramo III e Multiramo) che permettono di cogliere le opportunità previste dalla normativa per ottimizzare tutti gli aspetti fiscali e patrimoniali.

Credito Lombard

Finanziamento
garantito

Un finanziamento Lombard è un **anticipo** concesso **a fronte di una garanzia** costituita da strumenti finanziari depositati presso la banca erogante.

Rigore
nell'erogazione del
credito

L'attività di concessione di credito è per il gruppo Ersel uno **strumento a supporto dei servizi di investimento**; viene svolta esclusivamente a fronte della garanzia degli strumenti finanziari in gestione ed è finalizzata alla difesa e alla conservazione del patrimonio del cliente.

I finanziamenti concessi hanno sempre fonti di rientro identificate e di norma indipendenti dalle garanzie acquisite.

Fondi online - Online Sim

Fondi online	<p>Nata nel 2000 come società indipendente, nell'aprile 2004 entra a far parte al 100% del gruppo Ersel. Piattaforma fintech leader di mercato in Italia per investire online in fondi comuni di investimento, Online Sim offre l'opportunità di confrontare, scegliere e acquistare in rete più di 4.000 fondi comuni di investimento di oltre 150 case di investimento.</p> <p>Offre inoltre la possibilità di investire in piani di accumulo del capitale, fondi pensione, PIR, Piani Individuali di Risparmio, e di scegliere strumenti che tengano conto dei criteri ESG, per costruire un portafoglio che valuti aziende e Paesi rispetto al loro grado di rispetto della sostenibilità, misurando fattori ambientali, sociali e di governance. I suoi servizi di investimento si rivolgono a clienti privati e clienti istituzionali, quali banche, private banker, gestori multimanager e reti di promotori, fondi pensione e assicurazioni.</p>
Portafogli modello	<p>Online Sim propone portafogli modello selezionati tra quelli offerti dalle migliori società di gestione e dagli specialisti ESG, costruiti su diverse asset class e sviluppati sulla base di metodologie quantitative. Ogni portafoglio adotta strategie di investimento diverse e si focalizza su determinati settori, strumenti finanziari o Paesi.</p>
Robobox	<p>Robobox è la prima piattaforma italiana di Robo Advisory. Il Robo Advisor è un consulente virtuale che, sfruttando sofisticati algoritmi matematici, offre soluzioni di investimento in base agli obiettivi del cliente, propone prodotti finanziari e la migliore asset allocation per sfruttare le diverse situazioni di mercato. Tramite un conto Robobox si può scegliere all'interno della piattaforma online l'advisor più in linea con le proprie esigenze ed avere così un servizio di consulenza automatizzata e personalizzata.</p>
Clienti privati	<p>Il risparmio gestito rivolto ai clienti privati Online Sim prevede:</p> <ul style="list-style-type: none">- un conto deposito a zero spese che si appoggia al conto corrente abituale del cliente.- zero commissioni di sottoscrizione su tutti i fondi e i piani di accumulo.- un dossier fondi dettagliato, completo e aggiornato in tempo reale.- la possibilità di trasferire quote, se già sono posseduti fondi di società distribuite da Online Sim.- sofisticati strumenti di selezione e analisi a supporto delle scelte di investimento.- il servizio clienti attivo dal lunedì al venerdì dalle 9.00 alle 18.00.
Clienti istituzionali	<p>Online Sim offre ai suoi clienti istituzionali un servizio completo di outsourcing operativo. In particolare:</p> <ul style="list-style-type: none">- order routing, custody, clearing e settlement,- un servizio di ricerca e selezione di nuovi prodotti e nuove case di gestione,- tempi di implementazione ridotti, costi competitivi, procedure amministrative semplici,- grande attenzione agli aspetti legali. <p>Per le banche, sim e reti di promotori che vogliono offrire una piattaforma aperta su fondi ai loro clienti privati, Online Sim offre un servizio completo di outsourcing amministrativo tramite:</p> <ul style="list-style-type: none">- sub-collocamento;- collocamento della piattaforma Online Sim;- integrazione della piattaforma web nell'home banking delle banche/Sim.

Altre informazioni

Progetti

Ersel è da anni attiva nel campo della formazione con progetti mirati a diffondere la cultura in ambito economico-finanziario.



Nel 2014 e nel 2015 si sono tenuti presso la GAM di Torino due cicli di incontri dedicati a giovani laureati e laureandi in discipline non economiche; corsi di “orientamento e sopravvivenza” per avvicinare gli aspetti fondamentali della finanza e del suo linguaggio, per comprendere gli elementi principali degli investimenti, per essere agevolati nella vita lavorativa e nella lettura degli articoli economici: dal conto corrente al mutuo, dal ruolo dell’inflazione al rapporto tra rischio e rendimento. I corsi, articolati l’uno in 8 e il secondo in 6 incontri, sono stati organizzati in collaborazione con la Scuola di Management ed Economia dell’Università di Torino e con l’Associazione Amici dell’Università degli Studi di Torino; ogni incontro era suddiviso in due lezioni, svolte da docenti universitari e professionisti del settore.

Cultura finanziaria

Nel 2016 è iniziato un nuovo progetto finalizzato a fornire ai partecipanti una conoscenza adeguata per poter affrontare la **consapevole gestione del patrimonio**; una iniziativa dedicata in particolare ai giovani, per offrire loro un percorso di crescita in ambito economico-finanziario

Il programma si articola in giornate in aula realizzate in collaborazione con AIPB - Associazione Italiana Private Banking - e Università Cattolica di Milano e in momenti di workshop con il supporto di un mentore e degli specialisti Ersel sulle materie di maggior interesse:

- investimenti mobiliari
- corporate advisory
- investimenti immobiliari
- servizi fiduciari
- fiscalità.

Il sito Ersel contiene **news di mercato**, contributi **video** e **podcast**, e permette di essere costantemente aggiornati sui servizi, sulle iniziative di Ersel e delle Fondazioni del gruppo e sulla situazione dei mercati.



Web tv

Un canale consente di accedere alla **WebTV** di Ersel, con le video news - un notiziario mensile che informa sulle principali novità nei servizi e sugli eventi in programma organizzati da gruppo - i **video** dei gestori e degli interventi dei relatori intervenuti ai convegni e la presentazione di tutti gli **eventi**.

Prodotti

Una sezione è interamente dedicata ai **fondi del gruppo**, con schede di approfondimento per ciascun prodotto, un'area dedicata alle performance con grafici interattivi e tabelle riepilogative, i rating di Morningstar e CFS Rating, un report dettagliato con la composizione del portafoglio e i documenti d'offerta, i commenti dei gestori, gli articoli correlati della rassegna stampa.

Spazio clienti

Spazio Clienti è l'area riservata del sito dedicata ai clienti, arricchita di nuove funzionalità con il passaggio a banca da gennaio 2022. Il cliente può consultare i suoi conti correnti, i dossier investimenti, gli aggregati, l'elenco delle operazioni e la situazione fiscale aggiornata e può gestire il proprio profilo personale. I servizi sono accessibili anche su smartphone attraverso l'app Ersel Mobile, che comprende il servizio di Digital Collaboration, una modalità di interazione tramite la quale si possono confermare e firmare digitalmente documenti e proposte di consulenza¹.

Nella pagina *Servizi digitali* del sito sono disponibili tutte le informazioni, una guida da scaricare e un video tutorial, oltre ai link agli store per scaricare Ersel Mobile.

Newsletter

Attraverso il sito è possibile iscriversi alla newsletter mensile via email, con le video news, i nuovi video realizzati, la view sui mercati e le notizie relative agli eventi del gruppo.

Social e podcast

Ersel è anche raggiungibile sui social e su tutte le principali piattaforme di podcasting con analisi e approfondimenti sul mondo della finanza, dei mercati e degli investimenti.

¹ L'applicazione prevede la Strong Customer Authentication (SCA), modalità di autenticazione richiesta dalla direttiva europea PSD2, che consente di accedere in modo ancora più sicuro all' Internet Banking anche utilizzando il riconoscimento facciale e biometrico.

Responsabilità sociale

Il profondo legame con il territorio e la consapevolezza della responsabilità sociale di un'impresa attiva da oltre 85 anni sono i valori che ispirano la presenza di Ersel in ambito artistico, sociale e culturale; non solo ritorno di immagine e possibilità di creare momenti di incontro personale con clienti e opinion leader, ma vera partecipazione attiva. Numerosi gli eventi organizzati ogni anno soprattutto a Torino e Milano: mostre, concerti, convegni, attività di conservazione e valorizzazione del patrimonio artistico e architettonico. Tra le tante iniziative quelle legate alle Fondazioni, la Fondazione Renzo Giubergia e Fondazione Paideia.

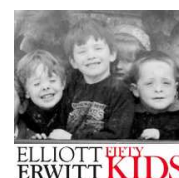


Nel 1993, per volontà delle famiglie Giubergia e Argentero, nasce **Fondazione Paideia**, oggi una delle onlus più attive in Piemonte per il sostegno dei bambini in difficoltà, che lavora per migliorare le condizioni di vita di bambini e famiglie che vivono situazioni di disagio, promuovendo iniziative specifiche e favorendo lo sviluppo di interventi efficaci e innovativi.

Oltre 200 i progetti sostenuti e sviluppati in questi anni e 3.500 le famiglie con bambini in situazione di disabilità o malattia cronica accompagnate, attraverso percorsi individuali e di gruppo, nel supporto a una genitorialità difficile. Sostenuta attivamente da Ersel, Paideia si impegna quotidianamente per offrire un sostegno alla famiglia in difficoltà, sperimentare modelli di intervento sociale, creare contesti che favoriscano la crescita serena dei bambini e lo sviluppo delle loro potenzialità: famiglia, territorio, cultura.

Nel 2018 è stato inaugurato il **Centro Paideia**, uno spazio di 3.000 metri quadrati che offre attività di assistenza per famiglie con bambini con disabilità, attività di riabilitazione infantile, attività sportive, corsi e laboratori aperti a tutti.

Nel 2019 nasce a Baldissero Torinese la **Fattoria Sociale Paideia**, dove le famiglie possono ritrovarsi per sperimentare e condividere un'esperienza a contatto con la natura. Sempre attente alle istanze sociali, le famiglie Giubergia e Argentero nel 2020 hanno stanziato tramite Ersel Investimenti, al tempo holding finanziaria del gruppo, 3 milioni di euro come **contributo per l'emergenza Coronavirus**.



Nata per onorare la memoria e rinnovare l'impegno del Presidente di Ersel, scomparso nel 2010, la **Fondazione Renzo Giubergia** aiuta e promuove giovani talenti musicali e artistici, utilizzando e valorizzando al contempo luoghi di particolare bellezza e rilevanza architettonica del territorio piemontese. Si tratta di edifici, spazi pubblici e privati di grande interesse storico, culturale o ambientale che, per mancanza di fondi, strutture o personale, non riescono in maniera autonoma a catturare o mantenere l'attenzione di un pubblico allargato. In tali luoghi la Fondazione finanzia e si fa promotrice di concerti e di eventi di alto profilo in grado di ampliarne la funzione, in accordo e in sinergia con le principali realtà locali, con le Soprintendenze, le Direzioni e gli Enti preposti, pubblici e privati, con il FAI e con la Consulta di Torino per la valorizzazione dei beni artistici. Laddove l'attività della Consulta è finalizzata alla raccolta di fondi per il restauro e la conservazione di luoghi e monumenti di particolare importanza storica e artistica, la mission della Fondazione Giubergia è quella di ridar loro vita ampliandone la conoscenza.



ESG – Environmental, Social, Governance

Normativa europea per una finanza sostenibile

La polarizzazione sociale e i rischi ambientali sono oggi problemi ineludibili; Ersel, da sempre attenta ai temi della responsabilità sociale, ha accolto con favore il percorso avviato dall'Unione Europea finalizzato allo sviluppo di una finanza sostenibile attraverso un quadro normativo armonizzato.

Considerazioni in merito alla governance, ad aspetti ambientali e sociali sono parte integrante del processo di selezione degli investimenti del Gruppo. La sostenibilità e la gestione di una qualsiasi attività secondo le migliori pratiche di buon governo sono fattori imprescindibili per la creazione di valore nel breve ma ancor più nel medio-lungo periodo.

I fattori ESG

Per tale motivo Ersel tiene in grande considerazione i fattori ESG nel proprio operato, nelle pratiche di business, nei prodotti, negli investimenti che promuove e nelle relazioni con le diverse categorie di stakeholders.

Tutti i documenti relativi ai temi della Responsabilità sociale di Ersel sono disponibili sul sito www.ersel.it.

Attività culturali e convegni tecnici



Mostre, convegni e accordi con istituzioni economico-finanziarie

Ersel è da anni protagonista di eventi di alto profilo nel campo dell'arte. Un impegno confermato, oltre che dalla propria **Fondazione Renzo Giubergia**, dalla presenza tra i soci fondatori del **Teatro Regio**, uno dei più importanti enti lirici italiani, dalla collaborazione con prestigiose istituzioni quali l'Unione Musicale, la Galleria d'Arte Moderna e il FAI e dalla partecipazione alla **Consulta per la Valorizzazione dei Beni Artistici e Culturali** della città.

Ersel non si limita a contribuire a manifestazioni o eventi proposti da altre istituzioni, ma in molti casi interviene nei progetti fin dalla loro ideazione. Anche le consuete sponsorizzazioni non si traducono in azioni sporadiche, finalizzate a una visibilità momentanea, ma sono sempre collaborazioni protratte nel tempo realizzate con enti e organizzazioni di assoluto prestigio che si integrano nella strategia globale del gruppo.

Due i principali filoni dell'attività in campo culturale di Ersel seguiti in questi anni: **l'impegno nel campo dell'arte**, in particolar modo dell'arte figurativa e della fotografia, con importanti mostre e anteprime d'asta ospitate anche nella sede torinese di piazza Solferino e nella sede milanese di Caradosso, affiancate da diverse **iniziative di carattere tecnico**, convegni, incontri e importanti accordi con prestigiose istituzioni in campo economico-finanziario.

La consulta per la valorizzazione dei beni artistici e culturali della città

Nata nel 1987 per volontà di sei imprenditori animati dalla comune volontà di fare qualcosa di concreto per la città, Consulta è ben presto diventata un'importante e preziosa risorsa per il recupero e la valorizzazione del patrimonio artistico torinese. Dal restauro del Parlamento Subalpino in Palazzo Carignano fino agli interventi di Villa della Regina ha rappresentato un modello di efficienza e di collaborazione tra i 34 enti pubblici, imprese private e fondazioni che oggi partecipano con entusiasmo a questa straordinaria iniziativa. Una storia di successo che dura da oltre trent'anni, un esempio oggi imitato anche in altre città d'Italia.



Attività culturali

Collaborazioni con case d'aste internazionali

Sotheby's

Nel 2004 è iniziata la collaborazione con **Sotheby's**, con le anteprime delle grandi aste internazionali, diventate negli anni un appuntamento ricorrente.

Christie's

Dal 2016 prosegue la collaborazione con **Christie's**, altra celebre casa d'aste, con la quale sono stati organizzati incontri ed eventi riservati a un numero limitato di clienti, appassionati e collezionisti di gioielli e orologi.

Eventi

Nel 2003, quando ha trasferito i suoi uffici di Torino nello storico palazzo Ceriana di piazza Solferino 11, Ersel ha inaugurato uno spazio dedicato a mostre ed eventi, spesso realizzati in collaborazione con prestigiose realtà nazionali e internazionali. Da allora sono state realizzate più di 60 iniziative, tra mostre e preview di aste, rivolte a pubblici ampi, e serate monografiche, incontri con autori e con esperti d'arte riservati a numeri più ristretti di invitati. Nel 2022 è stato inaugurato un nuovo spazio espositivo presso la sede di via Caradosso a Milano.



GUIDO IO - Itinerari fotografici di una collezione; 100 fotografie dalla raccolta di Guido Bertero

Torino, 24 aprile - 14 giugno 2024

Ersel ospita l'esposizione di 100 tra le opere della raccolta di Guido Bertero, curata da Chiara Massimello e Marco Sobrero.

A partire dagli anni Novanta, Guido Bertero ha creato una tra le maggiori collezioni di fotografia italiana del dopoguerra, così ampia che al suo interno si possono selezionare di volta in volta gruppi di artisti diversi, dai più storici ai moderni, dai celebri interpreti internazionali alle grandi rappresentanti femminili della nostra fotografia: scorrono così i nomi di Giuseppe Cavalli, Mario Gabinio, Riccardo Moncalvo e Luigi Veronesi, ma anche Robert Capa, William Klein David Seymour e Paul Strand; Alfredo Camisa, Pietro Donzelli, Nino Migliori e Federico Patellani, ma anche Nan Goldin e Boris Michajlov; Letizia Battaglia, Lisetta Carmi e Carla Cerati; e ancora, Gabriele Basilico, Mario Cresci, Franco Fontana, Mario Giacomelli, Luigi Ghirri, Mimmo Jodice, Ugo Mulas e molti altri.

Una collezione nata da subito con un focus molto preciso sulla fotografia italiana del dopoguerra, una vera e propria testimonianza della nostra storia, intesa come memoria, documento e traccia di un'epoca, arricchita nel tempo da incursioni nella grande fotografia internazionale.

Tra i meriti di Guido Bertero c'è quello di aver cercato i capolavori degli artisti più noti, ma anche gli scatti di quelli meno conosciuti, concentrandosi sul messaggio, sulla forza delle immagini e sulla qualità delle stampe che, se possibile, dovevano essere "vintage", cioè stampate al momento della realizzazione dello scatto (o poco dopo). Ogni fotografia porta con sé una storia e immortalava un momento di quell'epoca.

La collezione rispecchia la sensibilità, la curiosità, l'amore per il bello, ma anche la dedizione di chi l'ha creata, viaggiando per l'Italia per conoscere i fotografi e il loro lavoro, riunendo fondi di immagini importanti con l'intento di costruire una memoria. Guido Bertero ci ricorda chi siamo e da dove veniamo.

La mostra si inserisce nel programma di EXPOSED EXTENDED, il primo Festival internazionale di fotografia del capoluogo piemontese che proporrà oltre 20 mostre temporanee sparse per la città, dal 2 maggio al 2 giugno 2024.



Francesco Tabusso – RACCONTI DIPINTI, FRANCESCO TABUSSO NELLE COLLEZIONI PRIVATE

Torino, 27 ottobre – 7 dicembre 2023

Ersel ha ospitato negli spazi espositivi di Torino la mostra *Racconti dipinti: Francesco Tabusso nelle collezioni private* realizzata in collaborazione con l'Archivio Francesco Tabusso e curata da Marco Sobrero.

Le opere esposte ripercorrevano un arco temporale iniziato con gli anni Sessanta, caratterizzati per Tabusso da una densa e fortunata stagione espositiva, culminata con la partecipazione alla Biennale di Venezia del 1966 dove ha presentato il grande polittico *L'atelier di via Salvecchio*, di cui sono stati esposti 3 pezzi rintracciati con i lavori di catalogazione. L'opera, composta da 10 tele in sé autonome, fu concepita come un grande puzzle di circa 2 metri x 6 per la parete della sala della Biennale.

Nel decennio successivo l'artista si accosta più volte ai temi agiografici, stimolato anche dalla sua passione per le immagini di devozione popolare: ecco allora la grande tavola delle Tentazione di Sant'Antonio abate, dipinta per la personale alla Galleria la Bussola di Torino nel 1969 e mai più esposta al pubblico da allora; un'opera in cui si manifesta, anche con ironia, il magico mondo dell'artista popolato da animali talvolta crudeli, paesaggi agresti, villaggi in festa e creature maliziose. Non è mancato in mostra il richiamo al "racconto dipinto" più intenso realizzato da Tabusso: il ciclo pittorico dedicato a San Francesco per la chiesa di Gio Ponti a Milano; qui la preghiera si fa pittura e percorrendo la navata centrale verso la monumentale pala d'altare si scoprono gli 8 trittici che celebrano gli episodi della vita del Santo di Assisi. Nei decenni successivi sulle tele si susseguono i temi più cari all'artista: le nature morte, il mare del nord Europa, i boschi della Val di Susa, il cielo notturno delle campagne e ancora la raccolta del vischio, le tradizioni contadine, l'appassionata conoscenza micologica e botanica. Il percorso espositivo antologico ha privilegiato le opere provenienti da collezioni private rintracciate durante il lavoro di catalogazione dei dipinti, acquisite cinquanta, sessant'anni fa e rimaste proprietà delle stesse famiglie, proprio in virtù di un loro particolare valore non solo artistico e di mercato, ma affettivo, umano.



Massimiliano Pelletti – KOSMOS E KAOS, L'ORIGINE È LA META

Milano, 16 – 30 maggio 2023

A Milano, nella sede di Caradosso, Ersel ha ospitato una mostra di Massimiliano Pelletti, realizzata in collaborazione con Barbara Paci e Cesare Biagini Selvaggi; oltre venti sculture, alcune delle quali qui presentate in anteprima. Assumendo figurazioni diverse, interpretando ruoli e immagini della mitologia e della storia, Massimiliano Pelletti non esegue una mera testimonianza classica. Egli vuole che l'osservatore riconosca dapprima le immagini di partenza in quanto parte della memoria collettiva, per poi risemantizzarle, manipolandole in assemblage scultorei, tra cristalli, cavità, fratture, in un originale meccanismo narrativo che riflette criticamente sulla storia tanto quanto sul presente e sulle avvisaglie di futuro. Nel continuo rimando tra un piano di manifesta naturalità, dove il tempo si racconta nei corpi scolpiti, e il piano simbolico della trasfigurazione artistica, risiede la forza e il fascino del lavoro di Pelletti. Tra gli ambiti di ricerca che l'artista toscano esplora, la riflessione sul modello classico come archetipo emerge da sempre, in particolare attraverso un'indagine che riguarda il concetto del tempo, la sua identità e il suo disvelarsi nelle imperfezioni naturali delle pietre e dei marmi che sceglie e impiega per le sue opere. Queste sono le dorsali della ricerca di Pelletti. Egli alterna la tradizione alle innovazioni tecniche di ultima generazione. Se da un lato infatti scolpisce a mano, spesso lavora con i più avanzati strumenti, valorizzando la particolarità di materiali come quarzi, onici, calcari e altre pietre attraverso le singolarità

che ciascuno di questi elementi speciali mette a disposizione. L'imprevisto-difetto dei materiali utilizzati diviene così il generatore di ulteriori possibilità espressive, formali e narrative, diventa una riflessione e una rottura di quella classicità sferica che contraddistingueva il passato e che intende assumere una posizione all'interno della contemporaneità. Tra le personali più importanti: *Looking forward to the past*, Museo MARCA, Catanzaro (2020), nel 2022 Esposizione di scultura e nel 2017 *Sacra Privata*, Barbara Paci Galleria d'Arte, Pietrasanta. Principali collettive: *Canova tra innocenza e peccato*, a cura di Vittorio Sgarbi, Museo MART, Rovereto (2022), *Gazing of tranquillity*, mostra itinerante in spazi museali in Cina (2021), *Il passo sospeso. Esplorazioni del limite*, Fondazione Ragghianti, Lucca (2018) e al Centro Pecci, Prato (2011). Nel 2019 realizza un'installazione permanente per il brand Roberto Cavalli ad Acapulco, Messico. Le sue opere sono state recentemente esposte nelle fiere: TEFAF, Maastricht - NL (2023), Art Miami - USA (2022), Cape Town art fair (2019). Nel 2014 è tra i vincitori del Premio Henraux, a cura di Philippe Daverio.

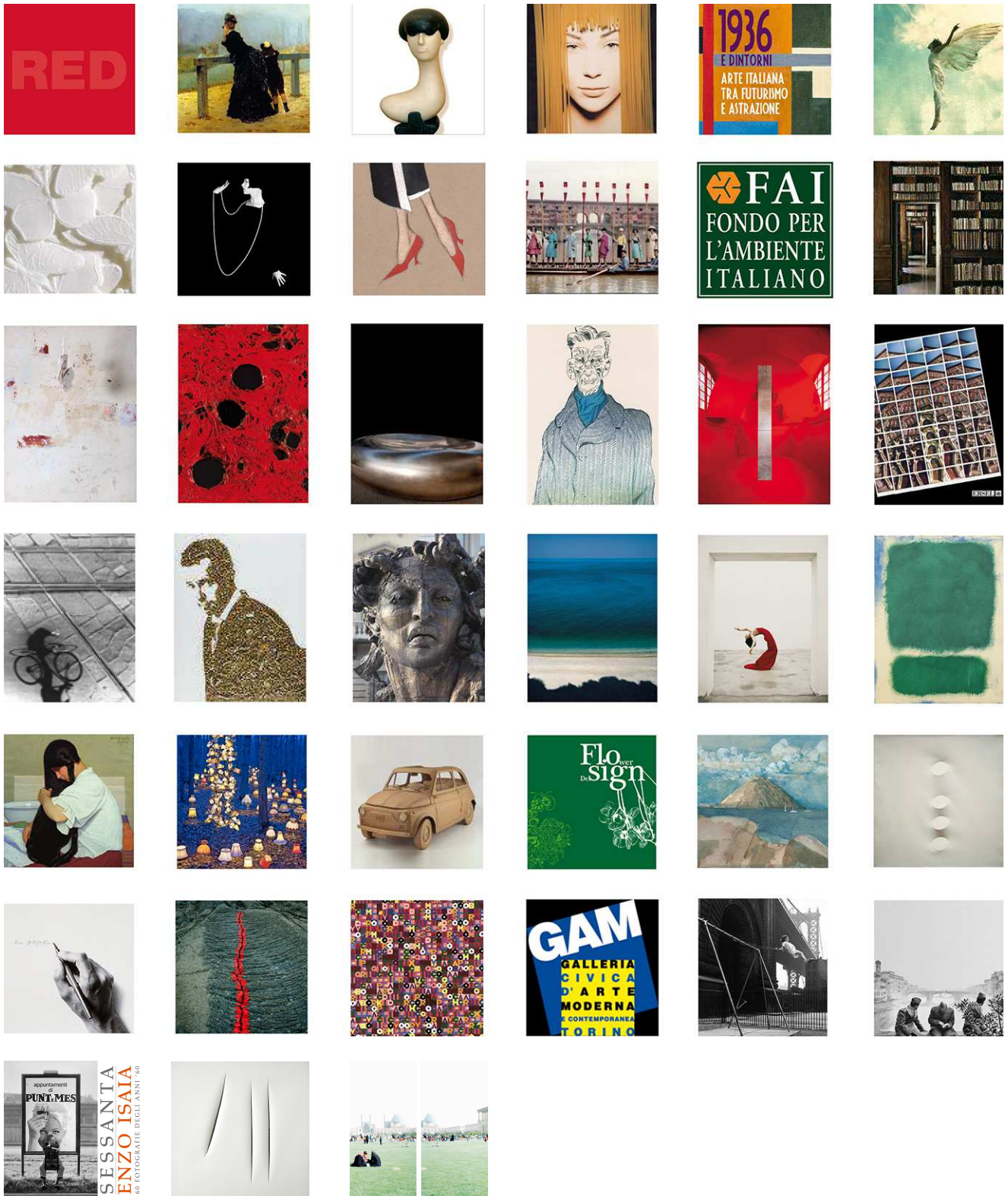


Gioberto Noro – IL SENSO DELLA LUCE

Torino, 28 aprile – 26 maggio 2023

Nella sede torinese di Ersel una mostra, organizzata in collaborazione con la galleria Peola Simondi, con le opere degli artisti **Gioberto Noro** (Sergio Gioberto e Marilena Noro), che con i loro grandi lavori di straniante fascinazione hanno l'ambizione di cogliere, per quanto possibile, elementi essenziali della visione della realtà attraverso il filtro del medium fotografico. In altri termini, ciò che interessa soprattutto è riuscire a mettere in evidenza non delle rappresentazioni in quanto tali ma le coordinate di fondo con cui queste rappresentazioni si strutturano nell'esperienza percettiva e concettuale dell'osservatore. Per far questo, gli artisti si sono concentrati su particolari temi, selezionati ed elaborati in modo studiatissimo. Innanzitutto l'interazione fenomenica fra spazio e luce, e cioè come la luminosità sia condizionata dalla configurazione spaziale e come il senso dello spazio sia determinato da quello della luce. Per visualizzare, nella forma più nitida e pura, questa interazione che ha anche valenze temporali (Configurazioni, 2022), Gioberto Noro hanno costruito dei modelli ridotti di spazi architettonici minimalisti bianchi che sono stati fotografati in diverse ore del giorno creando delle visioni sospese in cui le geometrie ambientali si fondono con quelle determinate dagli effetti delle luci, delle ombre e delle penombre. Con questo metodo sono stati realizzati affascinanti lavori come *Whiteness* (2015) e *Altissima luce* (2021). Lo spazio architettonico, sempre rigorosamente razionalista e minimale, è protagonista anche nelle serie di opere dove entrano in scena dei cieli nuvolosi o degli scorci di verde vegetazione selvatica. Nel primo caso si tratta di lavori come *Elogio della nuvola* e *Omaggio a Antonio da Correggio* (2013), che sono stati in parte ispirati dal saggio di Hubert Damish sul ruolo delle nuvole nella storia della pittura. Nel secondo caso, con immagini come *Civilization. D-Zone* (2006-2007), ci troviamo davanti all'incontro-scontro fra la coinvolgente vitalità anarchica della natura e la fredda razionalità artificiale di strutture architettoniche in cemento armato. In mostra anche la serie delle *Mappe* (2010-2012). Si tratta di piccoli scorci di sottobosco, senza particolari caratteristiche suggestive, che sono stati fotografati dallo stesso identico punto di vista molte volte, a diverse distanze di messa a fuoco, con l'immagine definitiva formata dalla accuratissima elaborazione digitale di tutti gli scatti. Il risultato, di sorprendente nitidezza, è quello che tutti i particolari sono a fuoco, e che quindi più si entra dentro al bosco con gli occhi più si scoprono elementi segreti ai diversi livelli di luminosità e profondità. Spazi minimi in cui i vari tipi di piante coesistono senza prevalere sulle altre specie. Da un punto di vista visuale, ci dicono Gioberto Noro, attraverso questo tipo di immagini, a differenza del linguaggio verbale, ci si può inoltrare là dove le parole mancano.

Mostre e iniziative culturali precedenti



21 anni di mostre

GUIDO IO - Itinerari fotografici di una collezione; 100 fotografie dalla raccolta di Guido Bertero; Racconti e dipinti, Francesco Tabusso nelle collezioni private – 2023, Torino; Kosmos e Kaos, l'origine è la meta, Massimiliano Pelletti – 2023, Milano; Il senso della luce, Gioberto Noro - 2023, Torino; Iran prima e dopo la rivoluzione, Walter Niedermayr – 2023, Milano; Torino | Milano, un concetto spaziale – 2022; Sessanta - Enzo Isaia – 2022; Forever Green – 2021; Resound with an echo – Rune Guneriussen – 2019; Red – Il rosso da Orazio Gentileschi a Andy Warhol – 2018; Nella natura selvaggia, David Yarrow - 2017; Il tempo di Signorini e De Nittis. L'Ottocento aperto al mondo nelle collezioni Borgiotti e Piceni - 2017; Watches & Jewels - Tendenze, mercato, collezionismo - 2017; Looking for the magic, Valerio Berruti - 2017; Top Auction - dietro le quinte di una grande asta - 2016; La donna della domenica, Mario Giansone - 2016; 1936 e dintorni - arte italiana tra futurismo e astrazione - 2016; Appearances, Walter Niedermayr - 2015; Un eterno istante - angeli caduti, Gastel - 2015; The Italian Sale, Sotheby's - 2015; Pinksie Torino, Celebrating difference - 2015; White not? - 2015; Landscape, Franco Fontana - 2014; Fondersel - Trent'anni - 2014; Turi Simeti - 2014; Signorina Grandi Firme, Alta moda a Torino tra le due guerre, John Guida - 2014; Fifty Kids, Elliot Erwitt - 2013; La parete dimenticata, Franco Guerzoni - 2013; Gastel - 2013; Vestire, creare, apparire, fotografare - 2012; Io amo l'Italia, Leonard Freed - 2012; Nothing is real, Chris Gilmour - 2011; Toccare il tempo - 2011; Platinum - 2010; Perle di carta - 2010; Frank Horvat - 2009; Nils-Udo - 2009; Javier Marìn - 2008; Polaroid, Maurizio Galimberti, - 2008; Flower Design - 2008; Carnet de Voyage, Ivan Theimer, - 2007; Il fascino delle biblioteche, Massimo Listri - 2007; Georges Rousse - 2006; Vik Muniz nelle collezioni italiane, - 2006; Color and the City, Franco Fontana - 2006; Photo League, Henri Cartier-Bresson, Weegee, Dorothea Lange, Lewis Hine, Edward Weston, Berenice Abbot, Ansel Adams, Eugene Smith e Paul Strand - 2004; Vera Fotografia Arte, costume e società nelle immagini di una collezione privata 1936 - 1984 Antonio Boggeri, Mario Gabinio, Luigi Veronesi, Giuseppe Cavalli, Mario Giacomelli, Giorgio Avigdor, Ugo Mulas e Mimmo Jodice; Tullio Pericoli, Ritratti - 2003; GAM, Unione Musicale, Pinacoteca Agnelli, Sotheby's, Christie's, FAI.

Convegni, eventi tecnici e collaborazioni con istituzioni finanziarie

Gli incontri e i convegni

Numerosi i **convegni** organizzati, spesso insieme ad autorevoli istituzioni del mondo della finanza e della cultura.

Collaborazioni con enti e istituzioni finanziarie

ISPI

Dal 2016 Ersel ha iniziato una collaborazione con l'**ISPI**, tra i più antichi e prestigiosi istituti italiani specializzati studi di politica internazionale. Fondato nel 1934, con sede a Palazzo Clerici a Milano, rappresenta oggi in Italia uno dei principali centri di formazione per futuri diplomatici e un solido punto di riferimento per le imprese e le istituzioni che intendono allargare all'estero il proprio sguardo e il proprio raggio d'azione.

Centro Einaudi

Con il **Centro Einaudi**, primario centro di ricerca e documentazione in ambito economico e politico, Ersel ha realizzato un sito - **www.quadrantefuturo.it** - dedicato principalmente al mondo universitario. Gli argomenti trattati, relativi a Terra, Settori, Paesi, Congiuntura e con un focus dedicato all'Italia, offrono un'interpretazione del presente e una visione complessiva del futuro del mondo; disponibili facilmente, con tavole e grafici di supporto sono destinati in particolare a ricercatori o studenti che vogliono confrontarsi su questi temi.

LTI

Ersel supporta inoltre **L.T.I.** (Long Term Investment), un think tank nato come iniziativa congiunta di alcuni tra i principali attori della finanza italiana e dell'Università di Torino per studiare le logiche e le dinamiche degli investimenti a lungo termine

Centro Congressi
Unione Industriale

Di lunga data la collaborazione con il **Centro Congressi dell'Unione Industriale di Torino**, che ha ospitato numerosi convegni organizzati da Ersel.

Università Bocconi

La collaborazione con l'Università Bocconi di Milano ha portato alla partecipazione attiva in diversi incontri su argomenti tecnici specifici.

Convegni ed eventi tecnici

I mercati finanziari tra conflitti militari e sfide elettorali

Lunedì 8 aprile si è tenuto a Palazzo Clerici, in via Clerici 5 a Milano, il convegno organizzato da Ersel con ISPI, dedicato alla situazione attuale dei mercati finanziari.

Sono intervenuti Federica De Giorgis, Advisory Senior Consultant Ersel, Paolo Magri, Vice Presidente Esecutivo ISPI e Andrea Rotti, Amministratore Delegato Ersel.





Next generation – Il Recovery Plan italiano è pensato davvero per i giovani?

Il 13 aprile 2021 si è tenuto il convegno digitale organizzato da Ersel dedicato ai piani per la ripresa dell'Italia alla luce del programma europeo. Hanno partecipato: Andrea Rotti Sergio Allegri, Carlo Altomonte, Università Bocconi nel team del ministro Brunetta per la gestione del Recovery Fund, Sebastiano Barisoni di Radio24, Vincenzo Di Nicola, imprenditore e responsabile della trasformazione digitale dell'INPS, Sandro Gozi, deputato di *En Marche* al Parlamento europeo, Francesco Profumo, presidente della Fondazione Compagnia di San Paolo e Raffaella Tenconi, economista, fondatrice di *ADA Economics*. Ha condotto il dibattito Frediano Finucci, caporedattore *Economia ed Esteri* de *La7*.



Triage

Il 7 ottobre 2020 si è tenuto il convegno: *Triage – Economia, sanità, società e finanza nell'era del Covid*, un confronto digitale multidisciplinare sul complesso intreccio di urgenze sociali, sanitarie, economiche e finanziarie legate al Covid 19. Hanno partecipato, insieme ad Andrea Rotti, Sergio Allegri e Giorgio Bensa di Ersel, Giulio Guagliani, direttore di cardiologia dell'ospedale di Bergamo e Andrea Gori, direttore malattie infettive presso il Policlinico di Milano. Ha moderato l'incontro Debora Rosciani del Sole 24 Ore.



Long term investment e fondi ELTIF – Il trasferimento del risparmio all'economia reale

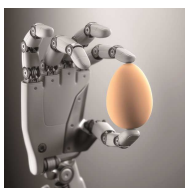
Il 6 giugno 2019 presso la sede Ersel si è tenuto il convegno organizzato da Ersel insieme a LTI@UniTo (Long Term Investors) il nuovo network di ricerca sugli investimenti a lungo termine dell'Università di Torino.

Si tratta di un programma unico in Italia, di formazione executive in Long Term Investments rivolto agli investitori istituzionali e realizzato in collaborazione con alcuni dei maggiori market player del settore.

Dopo l'apertura dei lavori, a cura di Guido Giubergia, Presidente e Amministratore Delegato Ersel, sono intervenuti Andrea Beltramello, membro della Commissione Europea, Fabio Galli, Direttore Generale Assogestioni e Marco Gay, AD di Digital Magic, che inquadreranno la materia all'interno dei riferimenti istituzionali. Gli argomenti più inerenti al mercato sono stati trattati da Raffaele Zenti, Consigliere di Amministrazione di Fondaco, e da Andrea Nascé, Direttore Advisory di Ersel; è seguita una tavola rotonda con le domande del pubblico.

La chiusura dei lavori è stata affidata a Elisa Luciano, dell'Università di Torino e Collegio Carlo Alberto.

Anni precedenti



Smart future – Come la tecnologia cambierà la nostra vita e le nostre scelte di investimento

A Torino il 26 marzo e a Milano il 2 aprile 2019 si è tenuto un convegno dedicato all'impatto delle nuove tecnologie nella vita di tutti i giorni e nel mondo finanziario.

A Torino, oltre a Guido Giubergia, hanno partecipato Paolo Benanti, docente di etica delle tecnologie presso la Pontificia Università Gregoriana, Barbara Caputo, senior researcher presso l'Istituto Italiano per la Tecnologia, Luca Ciferri, Direttore Automotive News Europe, Stefano Fratepietro, consulente cybersecurity Tesla Consulting, Marc Vos, senior Partner Boston Consulting Group.

A Milano, oltre a Guido Giubergia, Roberto Cingolani, direttore scientifico Istituto Italiano di Tecnologia, Francesco Magagnini, CEO Kellify, Marco Ramilli, esperto cybersecurity e Fondatore Yoroi, Roberto Olivi, Direttore Comunicazione BMW Italia, Marc Vos, senior partner Boston Consulting Group.

Sia a Torino e sia a Milano ha moderato Frediano Finucci, caporedattore Economia Esteri Tg La7 e conduttore di Omnibus.



Il 5 aprile 2018 si è tenuto a Torino, presso l'Aula Magna del Comando per la Formazione e Scuola di Applicazione dell'Esercito, il convegno *Giochi da grandi – l'Italia e il mondo del 2018*.

Hanno partecipato Guido Giubergia, Presidente e AD Ersel, Paolo Magri, Vicepresidente esecutivo e Direttore ISPI, Marco Zatterin, Vicedirettore Economia ed Esteri de La Stampa e Edoardo Greppi, Professore di diritto internazionale dell'Università di Torino.



Il 23 maggio 2017 si è tenuto a Torino, presso l'Aula Magna della Cavallerizza Reale, il convegno intitolato: *Fragili equilibri - Investire a lungo termine in un mondo che cambia*.

Hanno partecipato all'incontro Guido Giubergia, Presidente e AD di Ersel, Paolo Magri, Vicepresidente e Direttore ISPI e Mario Deaglio, Professore Emerito di Economia Internazionale. Ha condotto la serata Andrea Bignami, di Sky TG 24.



Il 31 gennaio 2017 si è tenuto a Milano a Palazzo Clerici, nella sede dell'ISPI, il convegno intitolato: *A lungo termine? Investire nell'età dell'incertezza*.

Hanno partecipato all'incontro Guido Giubergia, presidente e AD di Ersel, Paolo Magri, Vicepresidente e Direttore ISPI e Domenico Siniscalco, Vicepresidente Morgan Stanley. Ha condotto Andrea Bignami, di Sky TG 24.



Voluntary disclosure: tre incontri organizzati da Ersel in collaborazione con agenzie delle Entrate, UCIFI, Studio Ceppellini e Lugano & Associati per parlare dei profili applicativi e del ruolo delle società fiduciarie alla luce delle ultime interpretazioni normative.



Nel marzo 2016 a Milano si è tenuto un convegno organizzato da Ersel dal titolo *L'istinto e la regola: il ruolo delle emozioni nelle decisioni di investimento e i vantaggi di un approccio disciplinato ai mercati*. Hanno partecipato Ruggero Bertelli, professore di Economia degli Intermediari Finanziari presso l'Università di Siena, Guido Giubergia e Paolo Legrenzi, professore di Psicologia Cognitiva presso l'Università Ca'Foscari di Venezia; l'evento è stato condotto da Nicola Porro.



A Milano nel 2014 si è tenuto il convegno intitolato *La grande bellezza? – il mercato finanziario italiano visto da piazza affari e visto dalla city*. Hanno partecipato Guido Giubergia, presidente e AD di Ersel, Carlo De Vanna, fund manager di Ersel, e Davide Serra, CEO di Algebris Investments. Ha condotto Debora Rosciani di Radio 24.



Nel 2013, presso la GAM di Torino, si è tenuto l'appuntamento sui temi economici e finanziari di attualità, intitolato **Condannati a crescere?** Hanno partecipato, oltre a *Guido Giubergia*, *Licia Mattioli*, presidente Unione Industriale di Torino, e *Luca Ricolfi*, docente di Analisi dei Dati presso l'Università di Torino. Ha condotto la serata la giornalista *Alessandra Perera*.



Nel 2012, presso la GAM di Torino si è tenuto l'appuntamento intitolato *Una nuova politica economica per l'Italia e per l'Europa*. Hanno partecipato, oltre a *Guido Giubergia*, *Domenico Siniscalco*, presidente Assogestioni e vice presidente di Morgan Stanley International, e *Paolo Vitelli* di Azimut-Benetti. Ha condotto la serata *Isabella Bufacchi* del Sole 24Ore.



Nel novembre 2011, presso la GAM di Torino si è tenuto il convegno **Uscire dalla crisi. L'Europa in fuga dalla crisi del debito**. Sono intervenuti, insieme a *Guido Giubergia*, *Domenico Siniscalco*, presidente Assogestioni e vice presidente di Morgan Stanley International, e *Paolo Vitelli* di Azimut-Benetti. Ha condotto la serata *Monica d'Ascenzo*, giornalista del Sole 24Ore e scrittrice.



A Torino nel novembre 2010 si è tenuto un incontro dal titolo **La crisi è davvero alle spalle? - Economia, impresa e mercati a confronto**, con la partecipazione di *Domenico Siniscalco*, *Paolo Vitelli*, *Guido Giubergia*. Ha condotto *Debora Rosciani* di Radio 24 – Il Sole 24 Ore.



A Torino e a Milano, in collaborazione con il Sole 24Ore, si sono tenuti due appuntamenti dedicati allo **Scudo Fiscale**, mirati ad analizzare il contesto giuridico e le ricadute operative del più recente decreto e dei suoi emendamenti.



Nel marzo del 2009 un incontro dal titolo **Ripresa della fiducia, fiducia nella ripresa – Il meccanismo inceppato dell'economia mondiale**, con la partecipazione tra gli altri di *Guido Tabellini*, rettore dell'Università Bocconi di Milano e *Paolo Legrenzi*, professore di psicologia cognitiva presso l'Università Cà Foscari di Venezia. Moderava *Stefania Peveraro*, di Class.

Negli anni precedenti importanti collaborazioni con la Facoltà di Economia dell'Università di Torino e con il Centro Congressi dell'Unione Industriale di Torino hanno permesso l'organizzazione di diversi cicli di incontri. Ricordiamo tra gli altri quello dedicato alla **Finanza per l'innovazione**, intesa come sostegno alle start up tecnologiche e agli strumenti per le nuove imprese high tech, e "Orizzonti", un ciclo di incontri con i protagonisti del mondo economico e finanziario che ha visto la partecipazione di nomi quali *Mario Draghi*, *Angelo Tantazzi* e *Mario Deaglio*.

Premi e riconoscimenti



ONLINE SIM

Miglior servizio di Robo Advisor in Italia 2024
ISTITUTO TEDESCO DI QUALITÀ E FINANZA



ERSEL

Migliore boutique di Private Banking
PRIVATE BANKING AWARDS 2023



ERSEL ASSET MANAGEMENT

Woman in fund selection 2023
CITYWIRE



ERSEL

Miglior gestore di patrimoni 2023
ISTITUTO TEDESCO DI QUALITÀ E FINANZA



ONLINE SIM

Miglior servizio di Robo Advisor in Italia 2023
ISTITUTO TEDESCO DI QUALITÀ E FINANZA



ERSEL

Migliore boutique di Private Banking
PRIVATE BANKING AWARDS 2022



SIMON FIDUCIARIA

Private Banking Awards 2022
Servizi di Family Office
CITYWIRE



LEADERSEL PMI HD

SELEZIONATO DA CFS RATING 2022 - BEST 300



ERSEL ASSET MANAGEMENT

Top gestore fondi Italia Small 2022
ISTITUTO TEDESCO DI QUALITÀ E FINANZA



ERSEL

Miglior gestore di patrimoni 2022
ISTITUTO TEDESCO DI QUALITÀ E FINANZA

ERSEL

TORINO

SEDE CENTRALE E DIREZIONE GENERALE

10121 - Piazza Solferino, 11

Tel. +39 011 55201

10128 - Corso Re Umberto, 77

Tel +39 011 503232

MILANO

20123 - Via Caradosso, 16

Tel. +39 02 30574811

Tel +39 02 303061

BOLOGNA

40123 - Via Massimo D'Azeglio, 19

Tel. +39 051 273232

ROMA

00192 – Piazza della Libertà, 20

Tel. +39 06 3241862

REGGIO EMILIA

42121 – Via Sessi, 3/1

Tel +39 0522 45921

TRIESTE

34132 - Via Milano, 5

Tel +39 040 2418911

LUSSEMBURGO

35, Boulevard Joseph II, L - 1840 Luxembourg

Tel. +352 274 78820

www.ersel.it
info@ersel.it

Comunicazione di marketing. Il presente documento è destinato esclusivamente a scopi informativi/ di marketing non sostituendosi al prospetto informativo o ad altri documenti legali di prodotti finanziari ivi eventualmente richiamati. Nel caso, si prega di consultare il prospetto dell'OICVM/documento informativo e il documento contenente le informazioni chiave per gli investitori (KID) prima di prendere una decisione finale di investimento che può essere effettuata solo previa valutazione dell'adeguatezza del servizio o dello strumento finanziario rispetto al profilo individuato con il questionario MiFID. Solo la versione più recente del prospetto, dei regolamenti, del Documento chiave per gli investitori, delle relazioni annuali e semestrali del fondo può essere utilizzata come base per decisioni di investimento. Il presente documento non costituisce né un'offerta né una sollecitazione all'acquisto, alla sottoscrizione o alla vendita di prodotti o strumenti finanziari o una sollecitazione all'effettuazione di investimenti. Ersel ha verificato con la massima attenzione tutte le informazioni rappresentate nel presente documento e compiuto sforzi per garantire che il contenuto di questo documento sia basato su informazioni e dati ottenuti da fonti affidabili, ma non garantisce della loro esattezza e completezza non assumendosi alcuna responsabilità. Ersel non si assume alcuna responsabilità circa le informazioni, le proiezioni o le opinioni contenute nel presente documento e non risponde dell'uso che terzi potrebbero fare di tali informazioni, né di eventuali perdite o danni che possano verificarsi in seguito a tale uso. Il presente documento può fare riferimento alla performance passata degli investimenti: i rendimenti passati non sono indicativi di quelli attuali o futuri. Le indicazioni e i dati relativi agli strumenti finanziari, forniti dalla Società, non costituiscono necessariamente un indicatore delle future prospettive dell'investimento o disinvestimento. È vietata la riproduzione e/o la distribuzione del presente documento, non espressamente autorizzata.